

සිල්ලර වෙළඳපොළ මිල හැසිරීම් රටාව

සාරාංශය

වි/සහල්

කිරි සම්බා, රතු කැකුළු සහ සුදු කැකුළු සහල් වර්ගවල මිල ගණන් ඉහළ ගොස් තිබේ. අනෙකුත් සහල් වර්ගවල මිල ගණන් සැලකිය යුතු ලෙස වෙනස් වී නොමැත. බොහෝ නිෂ්පාදන ප්‍රදේශවල ප්‍රධාන වී වර්ගවල සාමාන්‍ය ගොවිපල මිල ගණන් පහළ ගොස් ඇත.

(පිටු අංක 01)

අතිරේක ආහාර හෝග

ආනයනික රතු එෂු මිල ඉහළ ගොස් ඇති අතර ආනයනික ලොකු එෂු මිල පහළ ගොස් ඇත. නුවරඑළිය අර්නාපල් මිල පහළ ගොස් ඇත. බොහෝ ධාන්‍ය වර්ගවල මිල සැලකිය යුතු ලෙස ඉහළ ගොස් තිබේ.

(පිටු අංක 01-03)

එළවළු

උඩරට සහ පහතරට එළවළු වර්ග බොහොමයක මිල ගණන් පහළ ගොස් ඇත. උඩරට එළවළු වර්ග සලකා බැලීමේදී, නෝකෝල් සඳහා උපරිම මිල පහළ යාම වාර්තා වූ අතර, කැරට සහ බිටරුට සඳහා ද මිල පහළ ගොස් ඇත. පහතරට එළවළු අතරින්, උපරිම මිල පහළ යාම වම්බදු සඳහා කිලෝවකට රු. 110.00 ක් ලෙස වාර්තා විය.

(පිටු අංක 03-04)

පොල්

ලොකු සහ කුඩා පොල් දෙවර්ගයේම මිල ගණන් පහළ ගොස් ඇත. ඒ අනුව, ලොකු පොල් ගෙඩියක මිල රු.150.00 - 200.00 ක් සහ කුඩා පොල් ගෙඩියක මිල රු. 130.00 - 150.00 ක් විය.

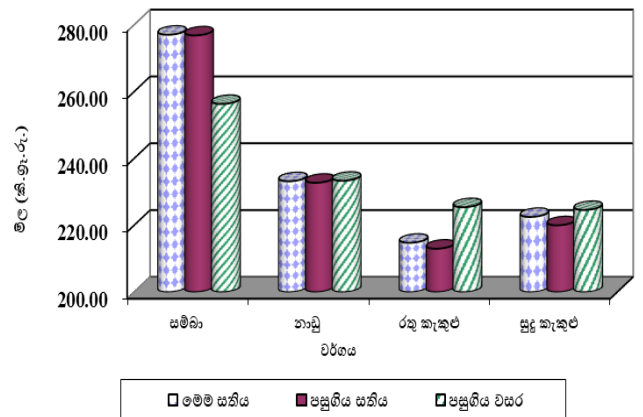
(පිටු අංක04- 05)

බිත්තර

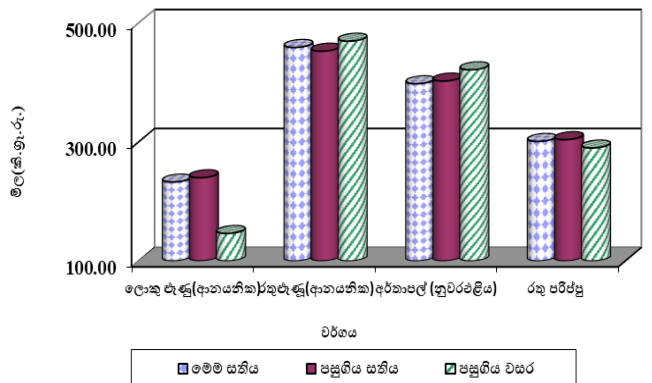
දුඹුරු සහ සුදු දෙවර්ගයේම මිල ගණන් බිත්තරයකට රුපියලකින් පමණ පහළ ගොස් ඇත. ඒ අනුව, දුඹුරු බිත්තරයක මිල රු.38.00 - 43.00 ක් අතර සහ සුදු බිත්තරයක මිල රු.36.00 - 41.00 අතර විය.

(පිටු අංක 07)

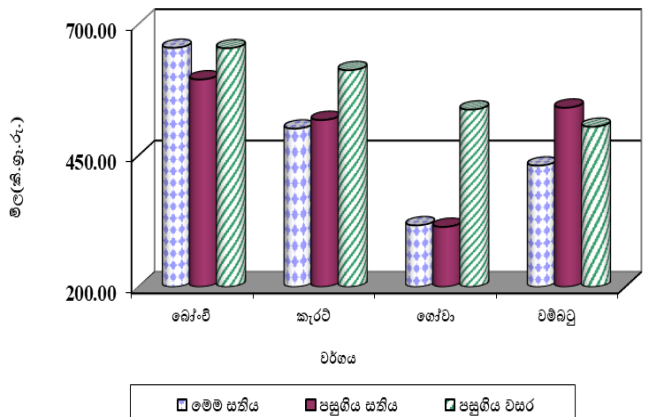
සිල්ලර වෙළඳපොළ සහල් මිල ගණන්



අතිරේක ආහාර හෝග මිල ගණන්



සිල්ලර වෙළඳපොළ එළවළු මිල ගණන්



සහල්

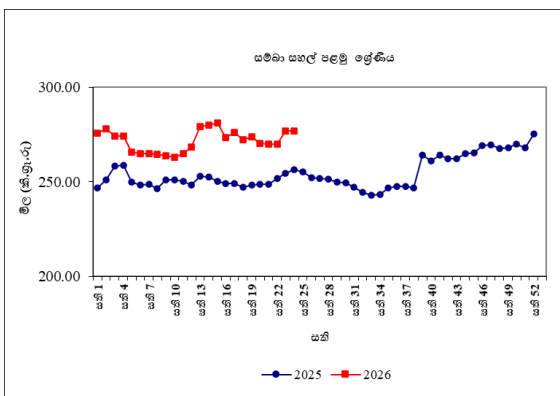
තොග වෙළඳපොළ

රතු කැකුළු සහල් මිල 2% කින් පහළ ගොස් තිබූ අතර මිල පරාසය කිලෝවකට රු.170.00-180.00 ක් විය. සුදු කැකුළු සහල් මිලද කිලෝවකට රුපියලකින් පමණ සුළු වශයෙන් පහළ ගොස් තිබුණි. අනෙකුත් දේශීය සහල් වර්ගවල මිල ගණන්හි සැලකිය යුතු වෙනසක් වාර්තා නොවූ අතර ආනයනික පොත්ති සම්බා මිල පරාසය කිලෝවකට රු.225.00-230.00 ක් විය.

පසුගිය වසරේ සමාන කාල පරිච්ඡේදය සමඟ සැසඳීමේ දී, උපරිම මිල පහළ යාම 16% ක් ලෙස රතු කැකුළු සඳහා වාර්තා විය.

සිල්ලර වෙළඳපොළ

කිරි සම්බා, රතු කැකුළු සහ සුදු කැකුළු සහල් වර්ගවල කිලෝවක මිල රු.4.00 කින්, රු.2.00 කින් සහ රු.3.00 කින් ඉහළ ගොස් තිබුණි. ආනයනික පොත්ති සම්බා මිල රු.17.00 කින් ඉහළ ගොස් තිබුණි. අනෙකුත් දේශීය සහල් වර්ගවල මිලෙහි සැලකිය යුතු වෙනසක් සිදු වී නොතිබුණි.



පසුගිය වසරේ සමාන කාල පරිච්ඡේදය සමඟ සැසඳීමේ දී, උපරිම මිල ඉහළයාම 27% ක් ලෙස කිරි සම්බා සඳහා වාර්තා විය.

වී

ගොවියාට ලැබුණු මිල

ප්‍රධාන වී වර්ග සඳහා වූ සාමාන්‍ය ගොවිපොළ මිල ගණන්හි පහළ යාමක් ප්‍රධාන නිෂ්පාදන ප්‍රදේශ කිහිපයකින්ම වාර්තා විය. ඒ අනුව, කෙටි වී (සම්බා) කිලෝවක මිල පරාසය රු.120.00-128.00ක් ලෙස වාර්තා වූ අතර කිලෝවකට රු.4.00 ක පමණ මිල පහළයාමක් පොළොන්නරුව ප්‍රදේශයෙන් වාර්තා විය. කිරි සම්බා වී සඳහා කිලෝවකට රු.140.00-167.00 දක්වා මිල පරාසයක් නිරීක්ෂණය වූ අතර කිලෝවකට රු.24.00 ක පමණ කැපී පෙනෙන මිල අඩුවීමක් පොළොන්නරුව ප්‍රදේශයෙන් වාර්තා විය. සුදු දිග වී කිලෝවක මිල පරාසය රු.90.00-105.00 ලෙස සටහන් විය. තවද, රතු දිග වී කිලෝවක මිල පරාසය රු.95.00-96.00 ලෙස ඇඹිලිපිටිය ප්‍රදේශයෙන් නිරීක්ෂණය වූ අතර කිලෝවකට රු.4.00 ක පමණ මිල පහළ යාමක් වාර්තා විය .

පසුගිය වසරේ සමාන කාල පරිච්ඡේදය සමඟ සැසඳීමේ දී, ප්‍රධාන නිෂ්පාදන ප්‍රදේශ බොහොමයක වී මිල පහළ ගොස් ඇති අතර උපරිම මිල පහළ යාම සුදු දිග වී සඳහා අම්පාර ප්‍රදේශයෙන් වාර්තා විය.

වියළි මිරිස්

තොග වෙළඳපොළ

ආනයනික වියළි මිරිස් මිල 3% කින් ඉහළ ගොස් තිබූ අතර මිල පරාසය කිලෝවකට රු.950.00-1100.00 ක් විය.

පසුගිය වසරේ සමාන කාල පරිච්ඡේදය සමඟ සැසඳීමේ දී, ආනයනික වියළි මිරිස් මිල 96%

කින් ඉහළ ගොස් තිබුණි.

සිල්ලර වෙළඳපොළ

ආනයනික වියළි මිරිස් කිලෝවක සිල්ලර මිල රු.5.00 කින් ඉහළ ගොස් ඇති අතර මිල පරාසය කිලෝවකට රු.1100.00-1400.00 අතර විය.

පසුගිය වසරේ සමාන කාල පරිච්ඡේදය සමඟ සැසඳීමේ දී, ආනයනික වියළි මිරිස් කිලෝවක සිල්ලර මිල 56% කින් ඉහළ ගොස් ඇත.

එෂු

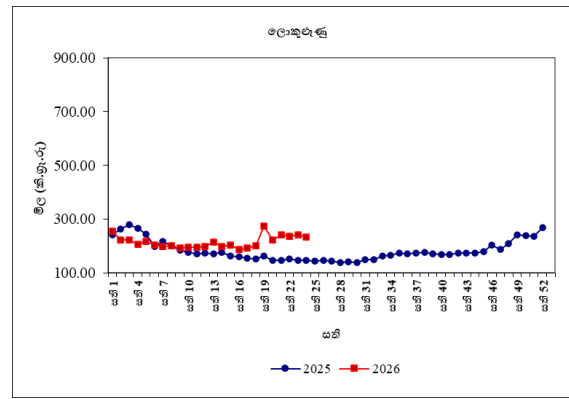
තොග වෙළඳපොළ

ආනයනික රතු එෂු මිල සුළු වශයෙන් පහළ ගොස් තිබූ අතර මිල පරාසය කිලෝවකට රු.300.00-360.00 ක් විය. තොග සැපයුම ඉහළ යාම හේතුවෙන් ආනයනික ලොකු එෂු මිල 15% කින් පහළ ගොස් තිබූ අතර මිල පරාසය කිලෝවට රු.135.00-180.00 ක් විය.

පසුගිය වසරේ සමාන කාල පරිච්ඡේදය සමඟ සැසඳීමේ දී, ආනයනික ලොකු එෂු මිල 66% කින් ඉහළ ගොස් තිබුණි.

සිල්ලර වෙළඳපොළ

ආනයනික රතු එෂු කිලෝවක මිල රු.6.00 කින් ඉහළ ගොස් ඇති අතර ලොකු එෂු මිල රු.7.00 කින් පමණ පහළ ගොස් තිබුණි.



පසුගිය වසරේ සමාන කාල පරිච්ඡේදය සමඟ සැසඳීමේ දී, ආනයනික රතු එෂු කිලෝවක මිල රු.2.00 කින් පහළ ගොස් ඇති ආනයනික ලොකු එෂු කිලෝවක මිල රු.59.00 කින් ඉහළ ගොස් තිබුණි.

අර්තාපල්

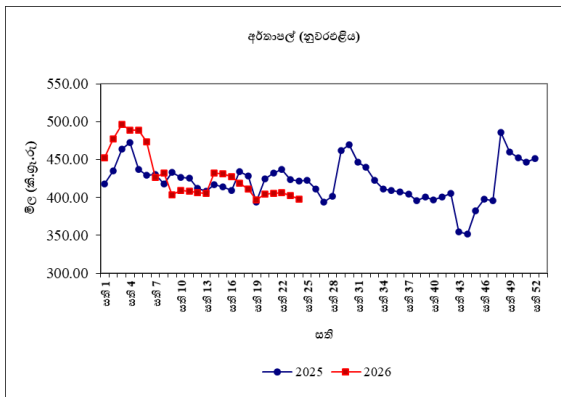
තොග වෙළඳපොළ

නුවරඑළිය අර්තාපල් මිල 3% කින් පහළ ගොස් තිබූ අතර මිල පරාසය කිලෝවකට රු.280.00-300.00 ක් විය. ආනයනික අර්තාපල් මිල 5% කින් ඉහළ ගොස් තිබූ අතර මිල පරාසය කිලෝවකට රු.160.00-210.00 ක් විය.

පසුගිය වසරේ සමාන කාල පරිච්ඡේදය සමඟ සැසඳීමේ දී, නුවරඑළිය අර්තාපල් මිල 5% කින් පහළ ගොස් තිබූ අතර ආනයනික අර්තාපල් මිල 22% කින් ඉහළ ගොස් තිබුණි.

සිල්ලර වෙළඳපොළ

නුවරඑළිය අර්තාපල් කිලෝවක සිල්ලර මිල රු.2.00 කින් පමණ ඉහළ ගොස් තිබූ අතර ආනයනික අර්තාපල් මිල සුළු වශයෙන් ඉහළ ගොස් තිබුණි.



පසුගිය වසරේ සමාන කාල පරිච්ඡේදය සමඟ සැසඳීමේ දී, ආනයනික අර්තාපල් මිල 9% කින් පමණ ඉහළ ගොස් තිබුණි.

මාෂ හෝග

තොග වෙළඳපොළ

සුදු කවිපි මිල 4% කින් පහළ ගොස් තිබූ අතර මිල පරාසය කිලෝවකට රු.650.00-700.00 ක් විය. අනෙකුත් මාෂ හෝගවල මිලෙහි සැලකිය යුතු වෙනසක් සිදු වී නොතිබූ අතර රතු පරිප්පු මිල පරාසය කිලෝවකට රු.225.00-240.00 ක් විය.

පසුගිය වසරේ සමාන කාල පරිච්ඡේදය සමඟ සැසඳීමේ දී, මුං ඇට හැර අනෙකුත් සියලුම මාෂ හෝගවල මිල ගණන් පහළ ගොස් ඇති අතර මුංඇට මිල 17% කින් ඉහළ ගොස් ඇත.

සිල්ලර වෙළඳපොළ

බොහොමයක් මාෂ හෝග වර්ගවල මිල ඉහළ ගොස් තිබූ අතර උපරිම මිල ඉහළ යාම රු.47.00 ක් ලෙස රතු කවිපි සඳහා වාර්තා විය. සුදු සහ රතු කවිපි දෙවර්ගයේම මිල ගණන් රු.880.00-1200.00 වශයෙන් පැවති අතර මුං ඇට මිල රු.880.00-1100.00 යක් ලෙස වාර්තා විය.

පසුගිය වසරේ සමාන කාල පරිච්ඡේදය සමඟ සැසඳීමේ දී, උපරිම මිල ඉහළයාම රු.27.00ක් ලෙස සුදු කවිපි සඳහා වාර්තා විය.

එළවළු

තොග වෙළඳපොළ

බොහොමයක් නිෂ්පාදන ප්‍රදේශ වලින් සැපයුම ඉහළ යාම නිසා බොහොමයක් උඩරට සහ පහතරට එළවළු වර්ගයන්හි මිල ගණන් පහළ ගොස් තිබුණි.

උඩරට එළවළු වර්ග සලකා බැලීමේදී, උපරිම මිල පහළ යාම 35% ක් ලෙස රාඛු සඳහා වාර්තා වූයේ නුවරඑළිය සහ පුත්තලම යන නිෂ්පාදන ප්‍රදේශවලින් සැපයුම ඉහළ යාම හේතුවෙනි. එමෙන්ම, නුවරඑළිය ප්‍රදේශයෙන් කැරට් සැපයුම ඉහළ යාම හේතුවෙන්ද, නුවරඑළිය, මැල්සිරිපුර සහ දඹුල්ල ප්‍රදේශ වලින් නෝකෝල් සැපයුම ඉහළ යාම හේතුවෙන්ද, කැරට් සහ නෝකෝල් මිල 15% බැගින් පහළ ගොස් පැවතුණි. මේ අතර, පුත්තලම ප්‍රදේශයෙන් සැපයුම ඉහළයාම නිසා බීට් රූට් මිල ද 7% ක් ලෙස පහළ ගොස් තිබුණි. නමුත්, බලංගොඩ සහ වැලිමඩ යන ප්‍රදේශ වලින් සැපයුම පහළ යාම හේතුවෙන් බෝංචි මිල 18% කින් ඉහළ ගොස් තිබුණි.

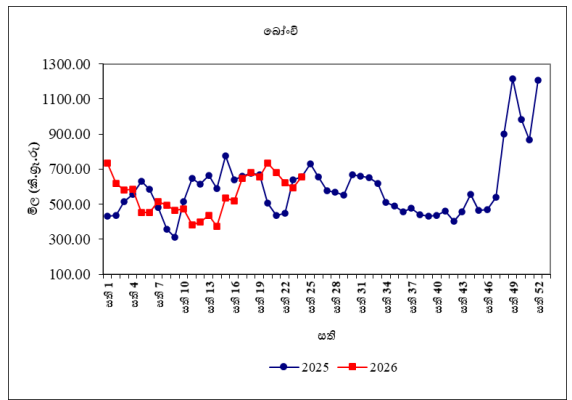
පහතරට එළවළු වර්ග අතරින් උපරිම මිල පහළ යාම 43% ක් ලෙස වම්බටු සඳහා වාර්තා වූයේ ඇඹිලිපිටිය, වැලිමඩ, හඟුරන්කොත, බලංගොඩ සහ අනුරාධපුර යන නිෂ්පාදන ප්‍රදේශ වලින් සැපයුම ඉහළ යාම හේතුවෙනි. එමෙන්ම, පතෝල, පිපිඤ්ඤා මිල ද 29% කින් පහළ ගොස් තිබුණේ ඇඹිලිපිටිය සහ හම්බන්තොට

නිෂ්පාදන ප්‍රදේශ වලින් සැපයුම ඉහළ යාම හේතුවෙනි. මේ අතර, මහනුවර ප්‍රදේශයෙන් සැපයුම තවදුරටත් ඉහළ යාම නිසා වැටකොළ මිල 7% කින් පහළ ගොස් ඇත. නමුත්, ඇම්ලිපිටිය සහ කින්නියා යන ප්‍රදේශ වලින් සැපයුම පහළ යාම නිසා මුරුංගා මිල 30% කින් ඉහළ ගොස් තිබුණි. දෙහි මිල 14% ක් ලෙස පහළ ගොස් තිබුනේ මොණරාගල නිෂ්පාදන ප්‍රදේශයෙන් ඉහළ යාම හේතුවෙනි.

පසුගිය වසරේ සමාන කාල පරිච්ඡේදය සමඟ සැසඳීමේ දී, බොහොමයක් එළවළු වර්ගයන්හි මිල ගණන් ඉහළ ගොස් ඇති අතර 136% ක් වූ උපරිම මිල ඉහළ යාම තක්කාලි සඳහා වාර්තා විය.

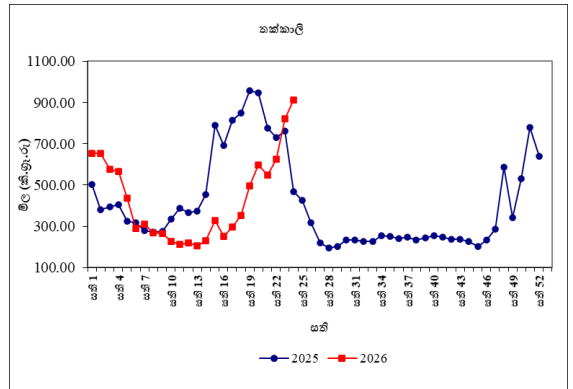
සිල්ලර වෙළඳපොළ

බොහොමයක් එළවළු වර්ගවල මිල ගණන් පහළ ගොස් ඇත. උඩරට එළවළු වර්ග සලකා බැලීමේ දී, උපරිම මිල පහළ යාම කිලෝවක් රු.41.00 ක් ලෙස නෝකෝල් සඳහා වාර්තා වූ අතර කැරට් මිල කිලෝවක් රු.16.00 කින්ද, බීටරුව මිල කිලෝවක් රු.14.00 කින්ද, පහළ ගොස් ඇත. කෙසේ නමුත්, තක්කාලි මිල කිලෝවක් රු.90.00 කින් ද බෝංචි මිල කිලෝවක් රු.60.00 කින්ද ඉහළ ගොස් ඇත.



පහතරට එළවළු වර්ග සලකා බැලීමේ දී, උපරිම

මිල පහළ යාම කිලෝවකට රු.110.00 ක් ලෙස වම්බටු සඳහා වාර්තා වූ අතර පතෝල මිල කිලෝවක් රු.66.00 කින් පමණ පහළ ගොස් ඇත. කෙසේ නමුත්, මුරුංගා මිල කිලෝවක් රු.436.00 කින් ද අලුකෙසෙල් මිල රු.61.00 කින් ද ඉහළ ගොස් ඇත. එසේම, දෙහි මිල කිලෝවක් රු.70.00 කින් පහළ ගොස් ඇති අතර අමු මිරිස් මිල කිලෝවක් රු.113.00 කින් ඉහළ ගොස් ඇත.



පසුගිය වසරේ සමාන කාල පරිච්ඡේදය සමඟ සැසඳීමේ දී, බොහොමයක් එළවළු වර්ගවල සිල්ලර මිල ගණන් ඉහළ ගොස් ඇති අතර උපරිම මිල ඉහළ යාම 95% ක් ලෙස තක්කාලි සඳහා වාර්තා විය.

පොල්

තොග වෙළඳපොළ

ලොකු සහ කුඩා පොල් දෙවර්ගයේම මිල ගණන් 3% කින් පහළ ගොස් තිබුණේ නිෂ්පාදන ප්‍රදේශ වලින් සැපයුම ඉහළ යාම හේතුවෙනි. මිල පරාසයන් ලොකු පොල් ගෙඩියක් සඳහා රු.140.00-150.00 ලෙසද කුඩා පොල් ගෙඩියක් සඳහා රු.120.00-130.00 ලෙසද සටහන් විය.

පසුගිය වසරේ සමාන කාල පරිච්ඡේදය සමඟ සැසඳීමේ දී, ලොකු සහ කුඩා දෙවර්ගයේම පොල් මිල 20% බැගින් පහළ ගොස් ඇත.

සිල්ලර වෙළඳපොළ

ලොකු සහ කුඩා පොල් දෙවර්ගයේම මිල රුපියලකින් පමණ පහළ ගොස් ඇති අතර මිල පරාසය ලොකු පොල් ගෙඩියක් සඳහා රු.150.00-200.00 ක් ලෙසද කුඩා පොල් ගෙඩියක් සඳහා රු.130.00-150.00 ක් ලෙසද වාර්තා විය.

පසුගිය වසරේ සමාන කාල පරිච්ඡේදය සමඟ සැසඳීමේ දී, ලොකු පොල් ගෙඩියක මිල 20% කින් ද කුඩා පොල් ගෙඩියක මිල 27% කින් ද පහළ ගොස් ඇත.

පලතුරු

තොග වෙළඳපොළ

තොග සැපයුම පහළ යාම හේතුවෙන් බොහොමයක් පලතුරු වර්ගයන්හි මිල ගණන් ඉහළ ගොස් තිබුණි. උපරිම මිල ඉහළ යාම 37% ක් ලෙස ඇඹුල් කෙසෙල් සඳහා වාර්තා විය. තවද, සීමිත තොග සැපයුම හේතුවෙන් කෝලිකුටු කෙසෙල්, දිවුල් සහ විලාඩ් අඹ සඳහා මිල ඉහළ යාම පිළිවෙලින් 29%, 19% හා 15% ක් ලෙස වාර්තා විය. මීට අමතරව තොග සැපයුම පහළ යාම හේතුවෙන් සීනි කෙසෙල් සහ පැපොල් සඳහා මිල ඉහළ යාම 12% බැගින් සටහන් විය. මේ අතර, ඉහළ තොග සැපයුම හේතුවෙන් බෙට්ටි අඹ, අන්තාසි සහ කර්තකොලොම්බන් අඹ සඳහා මිල පහළ යාම පිළිවෙලින් 16%, 15% හා 13% ක් ලෙස වාර්තා විය.

පසුගිය වසරේ සමාන කාලපරිච්ඡේදය හා සැසඳීමේ දී, පලතුරු වර්ග රැසක තොග මිල ගණන් ඉහළ ගොස් තිබූ අතර උපරිම මිල ඉහළ යාම 75% ක් ලෙස පැපොල් සඳහා වාර්තා විය.

සිල්ලර වෙළඳපොළ

තොග මිලට සාපේක්ෂව බොහෝ පළතුරු වර්ගයන්හි සිල්ලර මිල ගණන් ඉහළ ගොස් තිබුණි. ඒ අනුව උපරිම මිල ඉහළ යාම කිලෝවකට රු.87.00ක් ලෙස දිවුල් සඳහා වාර්තා විය. කෝලිකුටු කෙසෙල්, ඇඹුල් කෙසෙල් සහ සීනි කෙසෙල් සඳහා මිල ඉහළ යාම පිළිවෙලින් කිලෝවකට රු.84.00ක්, රු.32.00ක් සහ රු. 19.00ක් ලෙස සටහන් විය. තවද පැණි දොඩම් සහ ආනයනික මිදි සඳහා මිල රු.15.00 ක් ලෙස ඉහළ ගොස් තිබුණි. මේ අතර, බෙලි සඳහා මිල කිලෝවකට රු.99.00කින් පහළ ගොස් තිබුණි.

පසුගිය වසරේ සමාන කාල පරිච්ඡේදය සමඟ සැසඳීමේ දී, බොහොමයක් පලතුරු වර්ගයන්හි සිල්ලර මිල ඉහළ ගොස් ඇති අතර උපරිම මිල ඉහළ යාම 48%ක් ලෙස ඇඹුල් කෙසෙල් සඳහා වාර්තා විය.

මාළු

තොග වෙළඳපොළ

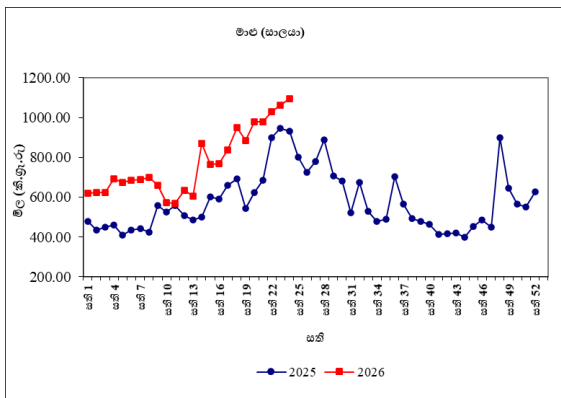
මාළු වර්ගයන් බොහොමයක තොග මිලගණන් ඉහළ ගොස් ඇති අතර උපරිම මිල ඉහළයාම 82% ක් ලෙස සාලයා සඳහා වාර්තා විය. එහි මිල පරාසය කිලෝවක් සඳහා රු.800.00-1000.00 අතර විය.දෙවන උපරිම මිල ඉහළ යාම 36% ක් ලෙස පරවි සඳහා වූ අතර මිල පරාසය කිලෝවක් සඳහා රු.1700.00-2200.00

ක් විය. මේ අතර, ඉස්සන් සඳහා මිල පහළ යාම 3% ක් වූ අතර කිලෝවක් සඳහා මිල රු.1500.00- 1700.00 අතර විය.

පසුගිය වසරේ සමාන කාල පරිච්ඡේදය සමඟ සැසඳීමේ දී, බොහොමයක් මාළු වර්ගයන්ගේ තොග මිල ගණන් ඉහළ ගොස් ඇති අතර උපරිම මිල ඉහළ යාම කිලෝවකට රු.50.00 ක් ලෙස සාලයා සඳහා වාර්තා විය.

සිල්ලර වෙළඳපොළ

බලයා හා ඉස්සා හැර අනෙකුත් සියලුම මාළු වර්ගවල සිල්ලර මිල ඉහළ ගොස් ඇත. තෝරා සඳහා උපරිම මිල වාර්තා වී ඇති අතර එය කිලෝවකට රු.199.00ක් විය. පරවි සහ හුරුල්ලා සඳහා මිල පිළිවෙලින් කිලෝවකට රු.185.00 කින් සහ රු.48.00 ක් ලෙස ඉහළ ගොස් ඇත. බලයා සඳහා මිල පහළ යාම කිලෝවකට රු.440.00 ක් ලෙස වාර්තා විය.



පසුගිය වසරේ සමාන කාල පරිච්ඡේදය සමඟ සැසඳීමේ දී, සියලුම මාළු වර්ගවල සිල්ලර මිල 3%-21% අතර පරාසයකින් ඉහළ ගොස් ඇත. කෙලවල්ලා සඳහා උපරිම මිල ඉහළයාම වාර්තා විය.

කරවල

තොග වෙළඳපොළ

බොහොමයක් දේශීය හා ආනයනික කරවල වර්ගයන්හි තොග මිල ගණන් ඉහළ ගොස් ඇති අතර උපරිම මිල ඉහළ යාම 15% ක් ලෙස ආනයනික භාල්මැස්සා සඳහා වාර්තා වූ අතර මිල පරාසය කිලෝවක් සඳහා රු.1280.00-1500.00 අතර විය. දෙවන උපරිම මිල ඉහළ යාම 14% ක් ලෙස සාලයා සඳහා වාර්තා වූ අතර මිල පරාසය කිලෝවකට රු.1000.00-1200.00 අතර විය. මේ අතර, ආනයනික කට්ටා සඳහා මිල පහළ යාම 8% ක් වූ අතර මිල පරාසය කිලෝවකට මිල රු.2200.00-2400.00 ක් විය.

පසුගිය වසරේ සමාන කාල පරිච්ඡේදය සමඟ සැසඳීමේ දී, බොහොමයක් කරවල වර්ගයන්හි තොග මිල ඉහළ ගොස් ඇති අතර උපරිම මිල ඉහළ යාම ආනයනික භාල්මැස්සා සඳහා වාර්තා විය.

සිල්ලර වෙළඳපොළ

බොහොමයක් කරවල වර්ගවල මිල ගණන් ඉහළ ගොස් ඇත. අංගුළුවා සඳහා උපරිම මිල ඉහළ යාම වාර්තා වූ අතර එය කිලෝවකට රු.177.00 ක් විය. තෝරා සහ සාලයා සඳහා මිල ගණන් පිළිවෙලින් කිලෝවකට රු.114.00 කින් සහ රු.33.00 කින් ඉහළ ගොස් ඇත. කට්ටා සඳහා මිල කිලෝවකට රු.119.00 කින් පහළ ගොස් ඇත.

පසුගිය වසරේ සමාන කාලපරිච්ඡේදය සමඟ සැසඳීමේ දී, බලයා සහ සාලයා හැර අනෙකුත් සියලුම කරවල වර්ගවල මිල 19%-28% අතර

පරාසයකින් ඉහළ ගොස් ඇත. කට්ටා සඳහා උපරිම මිල ඉහළ යාම වාර්තා විය.

බිත්තර

තොග වෙළඳපොළ

මෙම සතිය තුළ බිත්තර තොග මිල පහළ ගොස් ඇති අතර දුඹුරු සහ සුදු බිත්තරයක් පිළිවෙලින් 5% කින් 4%කින් පහළ ගොස් ඇත. ඒ අනුව දුඹුරු බිත්තරයක මිල රු.37.00 - 38.00 ක් ද සුදු බිත්තරයක් රු.35.00-36.00 අතර විය.

පසුගිය වසරේ සමාන කාල පරිච්ඡේදය සමඟ සැසඳීමේ දී, බිත්තර මිල ඉහළ ගොස් ඇති අතර දුඹුරු බිත්තරයක් 4%කින් හා සුදු බිත්තරයක් 2%කින් ඉහළ ගොස් ඇත.

සිල්ලර වෙළඳපොළ

දුඹුරු සහ සුදු බිත්තර දෙවර්ගයේම මිල බිත්තරයක් රු. 1.00 කින් පමණ පහළ ගොස් ඇත. මිල පරාසයන් දුඹුරු බිත්තරයක් සඳහා රු.38.00-43.00.00 ක් සහ සුදු බිත්තරයක් සඳහා රු.36.00-41.00 ක් විය.

පසුගිය වසරේ සමාන කාලපරිච්ඡේදය සමඟ සැසඳීමේ දී, දුඹුරු සහ සුදු බිත්තර දෙවර්ගයේම සිල්ලර මිල 1% බැගින් ඉහළ ගොස් ඇත.

මස්

සිල්ලර වෙළඳපොළ

හරක් මස් හැර අනෙකුත් සියලුම මස්වර්ග වල සිල්ලර මිල පහළ ගොස් ඇත. උරු මස් සඳහා මිල කිලෝවකට රු.125.00 කින් පහළ ගොස් ඇත. හරක් මස් සඳහා මිල ඉහළයාම

කිලෝවකට රු.34.00 ක් ලෙස වාර්තා විය.

පසුගිය වසරේ සමාන කාල පරිච්ඡේදය සමඟ සැසඳීමේ දී, සියලුම මස් වර්ගවල මිල ගණන් ඉහළ ගොස් තිබේ. උපරිම මිල ඉහළ යාම 18% ක් ලෙස උරු මස් සඳහා වාර්තා විය.

සටහන

සෑම සිකුරාදාවකම නිකුත් කෙරෙන ආහාර ද්‍රව්‍ය විවරණිකාවෙහි, අත්‍යවශ්‍ය ආහාර ද්‍රව්‍යයන්හි තොග සහ සිල්ලර මිලෙහි වෙනස්වීම්, පරාසයන් සහ සාමාන්‍යයන් ඇතුළු වෙළඳපොළ තොරතුරු ඉදිරිපත් කෙරේ. මේ සඳහා කොළඹ සහ අවට වෙළඳපොළවල් නවයකින් ද, දිවයිනේ වෙනත් ප්‍රධාන වෙළඳපොළවල් කිහිපයකින් ද තොරතුරු රැස් කරනු ලැබේ.

මෙහි දක්වා ඇති මිල වෙනස්කම් ගණනය කර ඇත්තේ පසුගිය සතියට සාපේක්ෂ වශයෙන්ය. එසේ නොවන අවස්ථාවලදී ඒ බව විශේෂයෙන් සඳහන් කර ඇත.

තොග මිල ගණන් සතියේ අභ්‍යන්තරවදා සහ සිකුරාදා යන දෙදින තුළ දී ද, සිල්ලර මිල ගණන් සිකුරාදා සඳුදා සහ අභ්‍යන්තරවදා යන දෙදින තුළ දී ද රැස් කෙරේ.

වග අංක 02: සලකා බලන පිල්ලර වෙළඳපොලවල සහල් මිල ගණන් (කිලෝවකට රුපියල්)

සති අංක 24: 12 - 18 ජූනි 2026

ප්‍රදේශ	සහල් වර්ග													
	සමාන 1		සමාන 2		කිරි සමාන		නාඩු 1		නාඩු 2		රතු කැකුළු		සුදු කැකුළු	
කොළඹ	270.00	285.00	-	-	360.00	390.00	230.00	240.00	-	-	200.00	220.00	220.00	230.00
ගම්පහ	-	-	240.00	240.00	-	-	230.00	230.00	220.00	225.00	215.00	220.00	212.00	220.00
කුරුණෑගල	-	-	240.00	240.00	-	-	230.00	230.00	220.00	225.00	220.00	220.00	215.00	220.00
නිකවැරටිය	-	-	240.00	245.00	380.00	390.00	230.00	235.00	190.00	195.00	-	-	180.00	190.00
දඹුල්ල	285.00	290.00	245.00	255.00	370.00	380.00	228.00	230.00	210.00	220.00	210.00	215.00	210.00	215.00
අනුරාධපුරය	-	-	-	-	-	-	-	-	-	-	-	-	-	-
තඹින්නේගම	285.00	300.00	240.00	265.00	390.00	400.00	230.00	235.00	205.00	218.00	215.00	230.00	205.00	215.00
පොළොන්නරුව	-	-	240.00	240.00	-	-	230.00	230.00	-	-	216.00	220.00	220.00	220.00
කළුතර	270.00	280.00	240.00	260.00	380.00	380.00	230.00	230.00	205.00	215.00	178.00	218.00	190.00	220.00
බදුල්ල	-	-	-	-	370.00	370.00	228.00	230.00	-	-	175.00	185.00	190.00	210.00
කැප්පෙට්පොළ	-	-	250.00	260.00	-	-	228.00	232.00	224.00	225.00	168.00	172.00	190.00	195.00
මොණරාගල	-	-	240.00	245.00	385.00	395.00	230.00	240.00	-	-	170.00	180.00	180.00	190.00
කෑගල්ල	-	-	240.00	250.00	-	-	230.00	230.00	215.00	220.00	215.00	220.00	215.00	220.00
අම්පාර	-	-	240.00	250.00	360.00	360.00	230.00	230.00	200.00	215.00	180.00	200.00	180.00	220.00
දෙහිඅත්තකණ්ඩිය	290.00	290.00	-	-	350.00	380.00	220.00	230.00	210.00	215.00	220.00	220.00	185.00	220.00
නුවරඑළිය	-	-	250.00	260.00	370.00	380.00	226.00	230.00	215.00	218.00	180.00	185.00	195.00	200.00
නුවර	275.00	280.00	245.00	250.00	370.00	380.00	228.00	230.00	215.00	220.00	195.00	210.00	210.00	215.00
පුත්තලම	290.00	295.00	240.00	245.00	380.00	390.00	230.00	230.00	210.00	220.00	220.00	220.00	215.00	220.00
හම්බන්තොට	-	-	-	-	-	-	-	-	-	-	-	-	-	-
රත්නපුරය	295.00	300.00	-	-	380.00	384.00	224.00	230.00	210.00	216.00	180.00	186.00	185.00	195.00
මාතර	-	-	-	-	-	-	-	-	-	-	-	-	-	-
ගාල්ල	280.00	300.00	260.00	260.00	380.00	400.00	230.00	240.00	-	-	180.00	210.00	200.00	220.00
තිස්සමහාරාමය	-	-	240.00	240.00	-	-	230.00	230.00	-	-	160.00	165.00	200.00	205.00
මීගොඩ (අ. ම.)	-	-	240.00	240.00	-	-	225.00	230.00	210.00	220.00	185.00	200.00	190.00	220.00
ඇඹිලිපිටිය	-	-	240.00	250.00	375.00	380.00	228.00	230.00	-	-	155.00	165.00	195.00	210.00
යාපනය	-	-	-	-	-	-	230.00	235.00	-	-	185.00	190.00	215.00	220.00
වවුනියාව	-	-	-	-	-	-	230.00	235.00	-	-	200.00	205.00	200.00	204.00
මන්නාරම	-	-	250.00	255.00	350.00	360.00	230.00	235.00	-	-	200.00	210.00	220.00	225.00
කිලිනොච්චිය	-	-	-	-	-	-	-	-	215.00	220.00	180.00	185.00	210.00	215.00
මුලතිව්	-	-	-	-	-	-	218.00	223.00	-	-	185.00	190.00	212.00	218.00
මඩකලපුව	250.00	255.00	-	-	245.00	245.00	-	-	220.00	220.00	200.00	200.00	200.00	200.00
ත්‍රිකුණාමලය	-	-	-	-	-	-	-	-	-	-	-	-	-	-
හඟුරන්කෙත	-	-	-	-	-	-	229.00	230.00	-	-	170.00	215.00	198.00	216.00
වේයන්ගොඩ	-	-	-	-	-	-	-	-	-	-	-	-	-	-
ගලෙන්බිඳුණුවැව	290.00	290.00	240.00	240.00	390.00	390.00	230.00	230.00	210.00	220.00	220.00	220.00	195.00	215.00
බණ්ඩාරවෙල	-	-	-	-	365.00	375.00	230.00	230.00	216.00	218.00	180.00	185.00	190.00	195.00
මාතලේ	-	-	-	-	-	-	-	-	-	-	-	-	-	-

09

වග අංක 05: සලකා බලන සිල්ලර වෙළඳපොලවල අතිරේක ආහාර ද්‍රව්‍ය වල මිල ගණන් (කිලෝවකට රුපියල්)

සති අංක 24: 12 - 18 ජූනි 2026

ප්‍රදේශ	වියළි මිටිස්			ලොකු එණු	අර්තාපල්			ධාන්‍ය වර්ග		
	ආනයනික	ආනයනික	දේශීය		ආනයනික	වැලීමඩ	නුවරඑළිය	මුං ඇට	කවිපි	රතු පරිප්පු
කොළඹ	1100.00 - 1400.00	360.00 - 520.00	-	200.00 - 260.00	200.00 - 260.00	-	380.00 - 440.00	880.00 - 1100.00	880.00 - 1200.00	260.00 - 340.00
ගම්පහ	1060.00 - 1200.00	480.00 - 520.00	-	240.00 - 260.00	240.00 - 260.00	-	420.00 - 440.00	920.00 - 1100.00	770.00 - 1000.00	280.00 - 300.00
කුරුණෑගල	1050.00 - 1200.00	460.00 - 500.00	-	230.00 - 260.00	230.00 - 250.00	-	400.00 - 440.00	900.00 - 1000.00	800.00 - 950.00	270.00 - 280.00
නිකවැරටිය	1020.00 - 1045.00	370.00 - 400.00	-	180.00 - 190.00	190.00 - 210.00	-	-	840.00 - 900.00	-	240.00 - 260.00
දඹුල්ල	1100.00 - 1200.00	400.00 - 440.00	-	180.00 - 220.00	200.00 - 240.00	320.00 - 340.00	-	850.00 - 900.00	850.00 - 880.00	260.00 - 270.00
අනුරාධපුරය	-	-	-	-	-	-	-	-	-	-
තඹින්නේගම	1200.00 - 1300.00	420.00 - 480.00	-	180.00 - 220.00	200.00 - 240.00	-	-	850.00 - 1000.00	780.00 - 900.00	250.00 - 260.00
පොළොන්නරුව	1000.00 - 1150.00	400.00 - 480.00	-	220.00 - 280.00	200.00 - 240.00	-	350.00 - 400.00	860.00 - 900.00	850.00 - 900.00	260.00 - 270.00
කළුතර	1100.00 - 1200.00	440.00 - 500.00	-	240.00 - 260.00	240.00 - 280.00	-	360.00 - 400.00	850.00 - 900.00	750.00 - 1000.00	240.00 - 260.00
බදුල්ල	1050.00 - 1200.00	400.00 - 450.00	-	200.00 - 240.00	210.00 - 220.00	-	400.00 - 480.00	850.00 - 850.00	750.00 - 800.00	260.00 - 280.00
කැප්පෙට්පොළ	1100.00 - 1150.00	380.00 - 400.00	330.00 - 340.00	200.00 - 220.00	200.00 - 210.00	320.00 - 340.00	-	850.00 - 900.00	840.00 - 850.00	300.00 - 340.00
මොණරාගල	1050.00 - 1100.00	460.00 - 480.00	-	240.00 - 260.00	200.00 - 240.00	360.00 - 400.00	-	800.00 - 900.00	700.00 - 800.00	270.00 - 300.00
කෑගල්ල	1100.00 - 1160.00	400.00 - 440.00	-	240.00 - 260.00	200.00 - 220.00	340.00 - 360.00	-	880.00 - 920.00	840.00 - 880.00	280.00 - 300.00
අම්පාර	1050.00 - 1100.00	450.00 - 480.00	-	200.00 - 230.00	205.00 - 230.00	350.00 - 380.00	-	860.00 - 950.00	850.00 - 870.00	245.00 - 255.00
දෙහිඅත්තකණ්ඩිය	1050.00 - 1200.00	380.00 - 450.00	-	200.00 - 200.00	180.00 - 210.00	-	350.00 - 400.00	750.00 - 950.00	800.00 - 880.00	240.00 - 260.00
නුවරඑළිය	1100.00 - 1200.00	420.00 - 440.00	350.00 - 360.00	230.00 - 250.00	200.00 - 220.00	-	330.00 - 350.00	900.00 - 950.00	800.00 - 850.00	265.00 - 290.00
නුවර	1140.00 - 1160.00	520.00 - 540.00	-	240.00 - 260.00	240.00 - 260.00	320.00 - 340.00	350.00 - 360.00	900.00 - 1000.00	920.00 - 1000.00	270.00 - 280.00
පුත්තලම	1200.00 - 1250.00	360.00 - 370.00	380.00 - 400.00	240.00 - 280.00	240.00 - 260.00	300.00 - 320.00	-	820.00 - 860.00	900.00 - 950.00	260.00 - 280.00
රත්නපුරය	1080.00 - 1160.00	420.00 - 460.00	-	210.00 - 240.00	200.00 - 220.00	-	-	840.00 - 900.00	720.00 - 760.00	265.00 - 280.00
හම්බන්තොට	-	-	-	-	-	-	-	-	-	-
මාතර	-	-	-	-	-	-	-	-	-	-
ගාල්ල	1100.00 - 1200.00	440.00 - 500.00	-	230.00 - 240.00	220.00 - 260.00	-	380.00 - 400.00	950.00 - 980.00	850.00 - 1000.00	280.00 - 320.00
තිස්සමහාරාමය	1080.00 - 1150.00	440.00 - 460.00	-	220.00 - 240.00	220.00 - 230.00	330.00 - 350.00	-	840.00 - 860.00	-	260.00 - 270.00
මීගොඩ (DEC)	1100.00 - 1200.00	480.00 - 480.00	-	200.00 - 220.00	220.00 - 240.00	380.00 - 380.00	400.00 - 400.00	880.00 - 900.00	900.00 - 1000.00	270.00 - 300.00
ඇඹිලිපිටිය	1050.00 - 1150.00	-	400.00 - 450.00	195.00 - 240.00	200.00 - 240.00	370.00 - 400.00	-	850.00 - 900.00	700.00 - 900.00	270.00 - 340.00
යාපනය	1100.00 - 1150.00	-	-	210.00 - 230.00	180.00 - 200.00	-	-	850.00 - 860.00	-	275.00 - 280.00
වවුනියාව	1100.00 - 1150.00	340.00 - 360.00	-	200.00 - 220.00	250.00 - 270.00	-	400.00 - 450.00	1000.00 - 1040.00	-	275.00 - 285.00
මන්නාරම	1100.00 - 1160.00	-	-	240.00 - 260.00	220.00 - 240.00	-	-	750.00 - 800.00	-	275.00 - 280.00
කිලිනොච්චිය	1060.00 - 1100.00	380.00 - 400.00	-	200.00 - 220.00	220.00 - 240.00	-	-	840.00 - 860.00	-	270.00 - 280.00
මුලතිව්	1000.00 - 1050.00	-	-	-	180.00 - 200.00	-	-	740.00 - 800.00	-	270.00 - 280.00
මඩකලපුව	1200.00 - 1200.00	-	-	200.00 - 220.00	200.00 - 200.00	-	400.00 - 420.00	900.00 - 950.00	-	300.00 - 320.00
ත්‍රිකුණාමලය	-	-	-	-	-	-	-	-	-	-
හඳුරන්කෙත	1100.00 - 1100.00	-	400.00 - 400.00	200.00 - 220.00	200.00 - 220.00	-	-	900.00 - 950.00	650.00 - 780.00	240.00 - 260.00
වේයන්ගොඩ	-	-	-	-	-	-	-	-	-	-
ගලෙන්බිඳුණුවැව	1000.00 - 1150.00	370.00 - 440.00	-	220.00 - 250.00	200.00 - 240.00	-	-	825.00 - 950.00	730.00 - 830.00	245.00 - 280.00
බණ්ඩාරවෙල	1100.00 - 1150.00	420.00 - 440.00	440.00 - 460.00	200.00 - 220.00	200.00 - 220.00	300.00 - 330.00	-	900.00 - 950.00	800.00 - 850.00	260.00 - 270.00
මාතලේ	-	-	-	-	-	-	-	-	-	-

විග්‍රහ අංක 06: සඳකා චලන නොගනු ලබන වෙළඳපොළවල එළවළු මිල ගණන් (ක්‍රියාත්මකව රුපියල්)

ප්‍රදේශ	සති අංක 24: 12 - 18 ජූනි 2026					
	බදර මෝසම්	නොල මෝසම්	කැරට	ලීන්ස්	මීට රූට	නෝනෝල්
කොළඹ	400.00 - 600.00	280.00 - 350.00	260.00 - 350.00	320.00 - 420.00	200.00 - 350.00	
මීගොඩ (අ. ම.)	430.00 - 530.00	320.00 - 370.00	280.00 - 360.00	-	260.00 - 370.00	
දඹුල්ල (අ. ම.)	400.00 - 500.00	280.00 - 390.00	250.00 - 350.00	350.00 - 400.00	250.00 - 330.00	
කැල්පෙට්ටිපොළ (අ. ම.)	350.00 - 500.00	250.00 - 280.00	220.00 - 300.00	280.00 - 330.00	230.00 - 300.00	
නොරොච්චේමල (අ. ම.)	-	-	-	-	-	
නුවරඑළිය	380.00 - 500.00	320.00 - 330.00	290.00 - 320.00	280.00 - 320.00	250.00 - 320.00	
නුවර	450.00 - 550.00	300.00 - 350.00	250.00 - 330.00	330.00 - 380.00	250.00 - 300.00	
හම්බන්තොට	-	-	-	-	-	
පලුක්කෝම (අ. ම.)	380.00 - 550.00	330.00 - 400.00	230.00 - 350.00	400.00 - 450.00	-	
යාපනය	-	-	-	-	-	
බණ්ඩාරවෙල	350.00 - 520.00	270.00 - 320.00	260.00 - 300.00	320.00 - 340.00	270.00 - 310.00	
වෙයන්ගොඩ	480.00 - 530.00	320.00 - 360.00	260.00 - 300.00	-	300.00 - 350.00	

ප්‍රදේශ	රාත්‍රී	නෝවා	කන්කාලි	බණ්ඩාරනා	මහලු	මාර මීරිස්
කොළඹ	100.00 - 160.00	120.00 - 150.00	500.00 - 800.00	130.00 - 200.00	150.00 - 250.00	250.00 - 400.00
මීගොඩ (අ. ම.)	140.00 - 170.00	130.00 - 170.00	530.00 - 750.00	150.00 - 240.00	200.00 - 270.00	300.00 - 450.00
මොණරාගල	180.00 - 200.00	190.00 - 200.00	650.00 - 680.00	200.00 - 260.00	200.00 - 250.00	450.00 - 500.00
දඹුල්ල (අ. ම.)	80.00 - 130.00	100.00 - 130.00	450.00 - 650.00	200.00 - 220.00	150.00 - 220.00	250.00 - 420.00
කැල්පෙට්ටිපොළ (අ. ම.)	90.00 - 120.00	90.00 - 110.00	450.00 - 550.00	-	200.00 - 250.00	250.00 - 380.00
නොරොච්චේමල (අ. ම.)	40.00 - 80.00	-	-	120.00 - 180.00	130.00 - 230.00	300.00 - 400.00
නුවරඑළිය	120.00 - 140.00	130.00 - 140.00	480.00 - 560.00	-	-	300.00 - 380.00
නුවර	130.00 - 150.00	150.00 - 170.00	480.00 - 600.00	180.00 - 230.00	200.00 - 250.00	280.00 - 400.00
හම්බන්තොට	-	-	-	-	-	-
පලුක්කෝම (අ. ම.)	130.00 - 170.00	100.00 - 150.00	480.00 - 650.00	170.00 - 210.00	180.00 - 250.00	260.00 - 430.00
කිස්සමහාරාමිය	240.00 - 250.00	190.00 - 210.00	650.00 - 670.00	250.00 - 270.00	240.00 - 260.00	450.00 - 460.00
යාපනය	-	-	-	-	-	-
බණ්ඩාරවෙල	100.00 - 120.00	100.00 - 120.00	450.00 - 600.00	180.00 - 220.00	220.00 - 260.00	250.00 - 350.00
වෙයන්ගොඩ	130.00 - 160.00	140.00 - 170.00	600.00 - 650.00	180.00 - 220.00	280.00 - 340.00	350.00 - 380.00

ප්‍රදේශ	වට්ටක්කා	පිපිකුණ	කරට්ට	පහනල්	මුරුංචා	වැට්ටක්කා
කොළඹ	80.00 - 100.00	100.00 - 150.00	500.00 - 600.00	160.00 - 220.00	400.00 - 1000.00	250.00 - 350.00
මීගොඩ (අ. ම.)	80.00 - 100.00	110.00 - 140.00	550.00 - 600.00	230.00 - 280.00	-	270.00 - 300.00
මොණරාගල	100.00 - 130.00	150.00 - 180.00	550.00 - 570.00	180.00 - 200.00	-	350.00 - 400.00
දඹුල්ල (අ. ම.)	60.00 - 90.00	70.00 - 110.00	500.00 - 600.00	180.00 - 280.00	-	250.00 - 350.00
කැල්පෙට්ටිපොළ (අ. ම.)	70.00 - 100.00	100.00 - 120.00	-	-	-	-
නොරොච්චේමල (අ. ම.)	70.00 - 90.00	70.00 - 100.00	400.00 - 450.00	120.00 - 220.00	500.00 - 620.00	160.00 - 250.00
නුවරඑළිය	-	-	-	-	-	-
නුවර	80.00 - 90.00	110.00 - 130.00	500.00 - 550.00	180.00 - 250.00	-	220.00 - 250.00
හම්බන්තොට	-	-	-	-	-	-
පලුක්කෝම (අ. ම.)	80.00 - 110.00	70.00 - 90.00	450.00 - 550.00	160.00 - 250.00	-	260.00 - 350.00
කිස්සමහාරාමිය	140.00 - 150.00	160.00 - 180.00	550.00 - 560.00	240.00 - 250.00	-	360.00 - 370.00
යාපනය	-	-	-	-	-	-
බණ්ඩාරවෙල	80.00 - 110.00	130.00 - 150.00	520.00 - 550.00	220.00 - 280.00	650.00 - 720.00	320.00 - 340.00
වෙයන්ගොඩ	80.00 - 90.00	90.00 - 120.00	550.00 - 600.00	230.00 - 260.00	-	320.00 - 350.00

විග්‍රහ අංක 06 (අනිවිත)

ප්‍රදේශ	මැ. කරල්	අළු කොපල්	අඹු මීරිස්	දෙණි	බකල	මැකුණකොට්ටා
කොළඹ	250.00 - 300.00	100.00 - 130.00	400.00 - 550.00	400.00 - 500.00	120.00 - 180.00	100.00 - 130.00
මීගොඩ (අ. ම.)	260.00 - 330.00	100.00 - 130.00	530.00 - 650.00	400.00 - 470.00	120.00 - 150.00	100.00 - 130.00
මොණරාගල	230.00 - 250.00	60.00 - 70.00	600.00 - 700.00	450.00 - 500.00	180.00 - 200.00	100.00 - 130.00
දඹුල්ල (අ. ම.)	180.00 - 280.00	90.00 - 120.00	450.00 - 600.00	350.00 - 400.00	100.00 - 150.00	120.00 - 140.00
කැල්පෙට්ටිපොළ (අ. ම.)	-	-	450.00 - 600.00	-	150.00 - 170.00	120.00 - 130.00
නොරොච්චේමල (අ. ම.)	240.00 - 280.00	90.00 - 120.00	450.00 - 500.00	-	-	120.00 - 150.00
නුවරඑළිය	-	-	-	-	-	-
නුවර	250.00 - 300.00	120.00 - 150.00	500.00 - 600.00	350.00 - 550.00	140.00 - 180.00	120.00 - 130.00
හම්බන්තොට	-	-	-	-	-	-
පලුක්කෝම (අ. ම.)	180.00 - 280.00	70.00 - 100.00	470.00 - 650.00	250.00 - 330.00	130.00 - 170.00	100.00 - 130.00
කිස්සමහාරාමිය	220.00 - 230.00	90.00 - 110.00	740.00 - 750.00	550.00 - 570.00	200.00 - 220.00	160.00 - 170.00
යාපනය	-	-	-	-	-	-
බණ්ඩාරවෙල	180.00 - 260.00	100.00 - 120.00	450.00 - 580.00	450.00 - 500.00	140.00 - 160.00	110.00 - 120.00
වෙයන්ගොඩ	280.00 - 320.00	120.00 - 230.00	600.00 - 650.00	470.00 - 500.00	130.00 - 160.00	120.00 - 140.00

ප්‍රදේශ	කොළ එළවළු			පොල් (අඹු මීරිස්)	
	මුහුණුවැන්න	කැකුණ	ගොටුකොළ	ලොකු	කුඩා
කොළඹ	100.00 - 120.00	100.00 - 120.00	300.00 - 320.00	140.00 - 150.00	120.00 - 130.00
මීගොඩ (අ. ම.)	-	-	-	-	-
මොණරාගල (අ. ම.)	-	-	-	-	-
නුවරඑළිය	-	-	-	-	-
දඹුල්ල (අ. ම.)	-	-	-	-	-
නුවර	150.00 - 160.00	150.00 - 160.00	280.00 - 300.00	130.00 - 140.00	85.00 - 100.00
හම්බන්තොට	-	-	-	-	-
පලුක්කෝම (අ. ම.)	-	-	-	-	-
කිස්සමහාරාමිය	120.00 - 140.00	120.00 - 140.00	250.00 - 275.00	-	-
යාපනය	-	-	-	-	-
බණ්ඩාරවෙල	150.00 - 180.00	150.00 - 180.00	260.00 - 300.00	-	-
වෙයන්ගොඩ	-	-	-	-	-

වග අංක 07: සලකා බලන සිල්ලර වෙළඳපොලවල එළවළු මිල ගණන් (කිලෝවකට රුපියල්)

සති අංක 24: 12 - 18 ජූනි 2026

ප්‍රදේශ	උඩරට එළවළු වර්ග											
	බටර් බෝංචි	කොළ බෝංචි	කැරට	ලීක්ස්	බීට් රූට	නෝකෝල්	රාබු	ගෝවා	තක්කාලි			
කොළඹ	-	500.00 - 800.00	350.00 - 640.00	400.00 - 600.00	400.00 - 800.00	300.00 - 600.00	200.00 - 480.00	200.00 - 400.00	700.00 - 1200.00			
ගම්පහ	-	560.00 - 620.00	480.00 - 540.00	430.00 - 540.00	440.00 - 540.00	480.00 - 600.00	280.00 - 340.00	-	700.00 - 800.00			
කුරුණෑගල	-	580.00 - 640.00	500.00 - 550.00	480.00 - 540.00	420.00 - 500.00	460.00 - 520.00	230.00 - 250.00	-	800.00 - 850.00			
නිකවැරටිය	-	600.00 - 680.00	460.00 - 560.00	460.00 - 540.00	550.00 - 600.00	340.00 - 400.00	240.00 - 280.00	300.00 - 360.00	850.00 - 1000.00			
දඹුල්ල	-	600.00 - 640.00	460.00 - 480.00	450.00 - 480.00	540.00 - 580.00	440.00 - 480.00	280.00 - 300.00	240.00 - 280.00	760.00 - 800.00			
අනුරාධපුරය	-	-	-	-	-	-	-	-	-			
තඹිත්තේගම	-	600.00 - 720.00	450.00 - 580.00	440.00 - 500.00	-	-	200.00 - 250.00	180.00 - 250.00	720.00 - 850.00			
පොළොන්නරුව	-	720.00 - 800.00	480.00 - 560.00	480.00 - 560.00	520.00 - 560.00	460.00 - 520.00	300.00 - 360.00	300.00 - 360.00	860.00 - 920.00			
කළුතර	-	600.00 - 640.00	400.00 - 560.00	480.00 - 600.00	480.00 - 640.00	400.00 - 520.00	240.00 - 320.00	320.00 - 320.00	800.00 - 1000.00			
බදුල්ල	-	520.00 - 600.00	450.00 - 600.00	400.00 - 480.00	480.00 - 600.00	480.00 - 520.00	240.00 - 320.00	240.00 - 320.00	680.00 - 800.00			
කැප්පෙට්පොළ	-	520.00 - 560.00	330.00 - 360.00	350.00 - 370.00	340.00 - 360.00	280.00 - 320.00	160.00 - 180.00	180.00 - 200.00	650.00 - 700.00			
මොණරාගල	-	640.00 - 720.00	440.00 - 480.00	460.00 - 480.00	480.00 - 540.00	-	240.00 - 300.00	260.00 - 300.00	760.00 - 800.00			
කෑගල්ල	-	640.00 - 680.00	520.00 - 560.00	440.00 - 480.00	560.00 - 600.00	440.00 - 480.00	240.00 - 280.00	280.00 - 320.00	860.00 - 900.00			
අම්පාර	-	500.00 - 560.00	420.00 - 480.00	420.00 - 440.00	480.00 - 540.00	280.00 - 320.00	260.00 - 280.00	240.00 - 340.00	780.00 - 960.00			
දෙහිඅත්තකණ්ඩිය	-	600.00 - 600.00	600.00 - 600.00	400.00 - 500.00	400.00 - 480.00	400.00 - 400.00	300.00 - 300.00	200.00 - 300.00	800.00 - 800.00			
නුවරඑළිය	-	560.00 - 600.00	400.00 - 420.00	380.00 - 400.00	400.00 - 420.00	360.00 - 380.00	230.00 - 250.00	240.00 - 260.00	680.00 - 700.00			
නුවර	-	600.00 - 650.00	480.00 - 500.00	480.00 - 500.00	450.00 - 480.00	400.00 - 450.00	200.00 - 240.00	260.00 - 280.00	950.00 - 1000.00			
පුත්තලම	-	650.00 - 720.00	680.00 - 720.00	550.00 - 600.00	-	500.00 - 520.00	240.00 - 300.00	-	800.00 - 880.00			
හම්බන්තොට	-	-	-	-	-	-	-	-	-			
රත්නපුරය	-	530.00 - 600.00	380.00 - 460.00	450.00 - 480.00	500.00 - 570.00	-	240.00 - 280.00	220.00 - 300.00	700.00 - 800.00			
මාතර	-	-	-	-	-	-	-	-	-			
ගාල්ල	-	660.00 - 680.00	460.00 - 500.00	460.00 - 500.00	540.00 - 580.00	480.00 - 500.00	280.00 - 300.00	340.00 - 360.00	860.00 - 900.00			
තිස්සමහාරාමය	-	560.00 - 580.00	420.00 - 440.00	430.00 - 450.00	500.00 - 520.00	380.00 - 400.00	280.00 - 300.00	240.00 - 250.00	700.00 - 720.00			
මීගොඩ (ආ. ම.)	-	640.00 - 720.00	480.00 - 520.00	480.00 - 480.00	-	480.00 - 540.00	320.00 - 360.00	320.00 - 360.00	900.00 - 1000.00			
ඇඹිලිපිටිය	-	600.00 - 720.00	400.00 - 480.00	400.00 - 430.00	560.00 - 600.00	280.00 - 320.00	280.00 - 320.00	280.00 - 320.00	720.00 - 800.00			
යාපනය	-	740.00 - 760.00	500.00 - 550.00	450.00 - 480.00	-	-	250.00 - 300.00	300.00 - 320.00	780.00 - 820.00			
වවුනියාව	-	800.00 - 850.00	600.00 - 680.00	500.00 - 540.00	500.00 - 540.00	400.00 - 450.00	300.00 - 340.00	-	900.00 - 940.00			
මන්නාරම	-	750.00 - 800.00	550.00 - 560.00	450.00 - 500.00	400.00 - 450.00	-	250.00 - 300.00	350.00 - 360.00	800.00 - 850.00			
කිළිනොච්චිය	-	750.00 - 780.00	500.00 - 540.00	460.00 - 500.00	480.00 - 520.00	-	220.00 - 240.00	360.00 - 400.00	800.00 - 840.00			
මුලතිව්	-	720.00 - 760.00	550.00 - 600.00	460.00 - 500.00	380.00 - 420.00	-	280.00 - 350.00	280.00 - 320.00	780.00 - 820.00			
මඩකලපුව	-	480.00 - 500.00	400.00 - 450.00	300.00 - 350.00	380.00 - 400.00	-	-	-	800.00 - 850.00			
ත්‍රිකුණාමලය	-	-	-	-	-	-	-	-	-			
හඟුරන්කෙත	-	580.00 - 620.00	380.00 - 420.00	350.00 - 400.00	350.00 - 380.00	300.00 - 300.00	140.00 - 150.00	150.00 - 200.00	610.00 - 640.00			
වේයන්ගොඩ	-	-	-	-	-	-	-	-	-			
ගලෙන්බිඳුණුවැව	-	700.00 - 800.00	520.00 - 600.00	520.00 - 600.00	480.00 - 560.00	320.00 - 400.00	240.00 - 320.00	240.00 - 320.00	720.00 - 800.00			
බණ්ඩාරවෙල	-	560.00 - 600.00	340.00 - 360.00	340.00 - 360.00	380.00 - 420.00	340.00 - 360.00	160.00 - 180.00	200.00 - 240.00	600.00 - 640.00			
මාතලේ	-	-	-	-	-	-	-	-	-			

වගු අංක 07 (ඉතිරිය.)

ප්‍රදේශ	පහතරට එළවළු වර්ග																			
	බණ්ඩක්කා		වම්බටු		මාළ මිරිස්		වට්ටක්කා		පිපිඤ්ඤා		කරවිල		පතෝල		මුරුංඟා		වැටකොළ		මෑ කරළි	
කොළඹ	250.00	480.00	250.00	600.00	400.00	800.00	150.00	280.00	200.00	320.00	600.00	800.00	250.00	480.00	800.00	1600.00	300.00	600.00	300.00	600.00
ගම්පහ	360.00	400.00	400.00	480.00	580.00	600.00	200.00	260.00	240.00	320.00	700.00	800.00	400.00	460.00	-	-	480.00	540.00	400.00	470.00
කුරුණෑගල	380.00	420.00	480.00	540.00	600.00	680.00	200.00	240.00	180.00	240.00	800.00	870.00	400.00	440.00	-	-	480.00	520.00	380.00	440.00
නිකවුරටිය	350.00	400.00	320.00	400.00	500.00	580.00	180.00	220.00	220.00	260.00	650.00	760.00	340.00	400.00	-	-	420.00	480.00	360.00	400.00
දඹුල්ල	300.00	340.00	400.00	440.00	650.00	700.00	160.00	200.00	200.00	240.00	760.00	800.00	400.00	460.00	-	-	440.00	480.00	380.00	440.00
අනුරාධපුරය	-	-	-	-	-	-	-	-	-	-	-	-	-	-	-	-	-	-	-	-
තඹින්නේගම	350.00	450.00	300.00	400.00	560.00	720.00	160.00	220.00	150.00	220.00	650.00	750.00	300.00	380.00	-	-	440.00	550.00	350.00	450.00
පොළොන්නරුව	360.00	480.00	480.00	520.00	600.00	600.00	180.00	240.00	240.00	280.00	850.00	880.00	400.00	480.00	850.00	900.00	480.00	560.00	420.00	480.00
කළුතර	320.00	400.00	300.00	400.00	600.00	800.00	180.00	240.00	180.00	280.00	600.00	800.00	300.00	480.00	-	-	400.00	600.00	300.00	400.00
බදුල්ල	320.00	400.00	320.00	480.00	550.00	600.00	200.00	260.00	240.00	320.00	600.00	720.00	480.00	600.00	700.00	800.00	480.00	600.00	320.00	400.00
කැප්පෙට්පොළ	280.00	300.00	280.00	300.00	450.00	500.00	140.00	160.00	160.00	180.00	650.00	700.00	300.00	330.00	-	-	380.00	400.00	340.00	360.00
මොණරාගල	320.00	360.00	320.00	360.00	540.00	600.00	160.00	200.00	260.00	280.00	660.00	720.00	300.00	320.00	-	-	440.00	480.00	300.00	320.00
කෑගල්ල	360.00	400.00	440.00	480.00	560.00	600.00	200.00	240.00	200.00	240.00	680.00	700.00	320.00	360.00	760.00	800.00	-	-	360.00	400.00
අම්පාර	320.00	340.00	360.00	600.00	460.00	520.00	180.00	200.00	220.00	240.00	560.00	580.00	340.00	440.00	-	-	300.00	340.00	280.00	340.00
දෙහිඅත්තකණ්ඩිය	320.00	400.00	300.00	320.00	480.00	600.00	200.00	240.00	200.00	260.00	600.00	600.00	400.00	400.00	-	-	300.00	480.00	320.00	400.00
නුවරඑළිය	300.00	320.00	320.00	340.00	460.00	480.00	220.00	240.00	240.00	260.00	660.00	680.00	320.00	340.00	-	-	520.00	550.00	380.00	420.00
නුවර	360.00	400.00	400.00	450.00	550.00	600.00	160.00	180.00	180.00	200.00	650.00	700.00	300.00	320.00	-	-	400.00	450.00	360.00	400.00
පුත්තලම	300.00	360.00	400.00	450.00	600.00	700.00	240.00	280.00	240.00	300.00	700.00	800.00	360.00	400.00	-	-	580.00	650.00	480.00	550.00
රත්නපුරය	220.00	280.00	260.00	330.00	450.00	540.00	120.00	160.00	220.00	260.00	500.00	600.00	280.00	350.00	-	-	420.00	480.00	350.00	400.00
හම්බන්තොට	-	-	-	-	-	-	-	-	-	-	-	-	-	-	-	-	-	-	-	-
මාතර	-	-	-	-	-	-	-	-	-	-	-	-	-	-	-	-	-	-	-	-
ගාල්ල	360.00	400.00	380.00	440.00	680.00	760.00	180.00	220.00	200.00	260.00	760.00	800.00	380.00	420.00	1000.00	1200.00	480.00	540.00	460.00	480.00
තිස්සමහාරාමය	300.00	320.00	280.00	300.00	500.00	520.00	180.00	200.00	220.00	230.00	600.00	620.00	280.00	300.00	-	-	400.00	420.00	260.00	280.00
මීගොඩ (ආ. ම.)	320.00	400.00	400.00	480.00	520.00	600.00	200.00	200.00	280.00	320.00	760.00	800.00	480.00	520.00	-	-	480.00	560.00	480.00	520.00
ඇඹිලිපිටිය	280.00	320.00	200.00	300.00	480.00	600.00	160.00	240.00	160.00	200.00	700.00	800.00	280.00	320.00	-	-	450.00	500.00	360.00	400.00
යාපනය	280.00	300.00	350.00	360.00	-	-	120.00	140.00	-	-	680.00	720.00	300.00	350.00	-	-	-	-	400.00	420.00
වවුනියාව	500.00	540.00	300.00	340.00	600.00	640.00	100.00	140.00	200.00	240.00	800.00	900.00	300.00	340.00	-	-	350.00	400.00	500.00	550.00
මන්නාරම	300.00	350.00	450.00	480.00	600.00	650.00	150.00	160.00	180.00	200.00	800.00	850.00	550.00	600.00	-	-	-	-	380.00	400.00
කිලිනොච්චිය	280.00	320.00	360.00	400.00	600.00	640.00	140.00	160.00	170.00	200.00	800.00	840.00	340.00	360.00	800.00	850.00	-	-	360.00	400.00
මුලතිව්	280.00	320.00	300.00	350.00	600.00	650.00	130.00	150.00	180.00	220.00	750.00	800.00	340.00	380.00	900.00	960.00	-	-	380.00	450.00
මඩකලපුව	250.00	250.00	250.00	250.00	450.00	500.00	150.00	150.00	300.00	300.00	700.00	750.00	300.00	320.00	900.00	950.00	-	-	250.00	250.00
ත්‍රිකුණාමලය	-	-	-	-	-	-	-	-	-	-	-	-	-	-	-	-	-	-	-	-
හඟුරන්කොන	280.00	320.00	400.00	450.00	400.00	420.00	130.00	150.00	180.00	220.00	680.00	720.00	300.00	320.00	580.00	600.00	340.00	380.00	300.00	320.00
වේයන්ගොඩ	-	-	-	-	-	-	-	-	-	-	-	-	-	-	-	-	-	-	-	-
ගලන්බිඳුණුවැව	320.00	400.00	400.00	480.00	520.00	600.00	180.00	240.00	180.00	240.00	660.00	720.00	360.00	420.00	-	-	460.00	540.00	300.00	360.00
බණ්ඩාරවෙල	240.00	260.00	280.00	320.00	400.00	450.00	160.00	180.00	200.00	220.00	600.00	640.00	300.00	320.00	650.00	720.00	380.00	420.00	300.00	320.00
මාතලේ	-	-	-	-	-	-	-	-	-	-	-	-	-	-	-	-	-	-	-	-

15

වගු අංක 08 (ඉතිරිය.)

ප්‍රදේශ	අඹ වර්ග		අනෙකුත් පළතුරු වර්ග							
	විලාඨ	කොහු	පැපොල්	වැල් දොඬුම්	දිවුල්	දොඬුම්	අලිගැටපේර	බෙලි	මිදි	තැඹිලි(ගෙඩියකට රු .)
කොළඹ	450.00 - 500.00	-	220.00 - 350.00	600.00 - 1000.00	400.00 - 900.00	300.00 - 600.00	600.00 - 900.00	300.00 - 700.00	2100.00 - 3000.00	160.00 - 260.00
ගම්පහ	-	-	200.00 - 280.00	-	-	340.00 - 400.00	600.00 - 690.00	-	2800.00 - 2900.00	200.00 - 220.00
කුරුණෑගල	-	-	200.00 - 250.00	-	-	350.00 - 380.00	600.00 - 680.00	-	2700.00 - 2800.00	200.00 - 210.00
නිකවැරටිය	-	-	220.00 - 260.00	-	-	280.00 - 300.00	500.00 - 580.00	-	-	-
දඹුල්ල	180.00 - 200.00	100.00 - 150.00	200.00 - 240.00	600.00 - 700.00	500.00 - 550.00	350.00 - 400.00	450.00 - 600.00	200.00 - 300.00	2900.00 - 3000.00	200.00 - 230.00
අනුරාධපුරය	-	-	-	-	-	-	-	-	-	-
තඹින්නේගම	-	-	120.00 - 200.00	600.00 - 700.00	-	300.00 - 320.00	320.00 - 400.00	-	-	180.00 - 220.00
පොළොන්නරුව	-	-	250.00 - 250.00	-	-	250.00 - 250.00	600.00 - 650.00	-	2800.00 - 3000.00	250.00 - 250.00
කළුතර	300.00 - 350.00	-	220.00 - 300.00	-	500.00 - 650.00	-	600.00 - 650.00	400.00 - 500.00	2600.00 - 3000.00	180.00 - 200.00
බදුල්ල	200.00 - 250.00	70.00 - 100.00	150.00 - 250.00	800.00 - 1000.00	350.00 - 400.00	250.00 - 300.00	480.00 - 600.00	250.00 - 350.00	2500.00 - 3000.00	200.00 - 250.00
කැපපෙට්පොළ	-	-	250.00 - 260.00	-	420.00 - 480.00	360.00 - 390.00	720.00 - 780.00	300.00 - 360.00	2400.00 - 2600.00	180.00 - 200.00
මොණරාගල	200.00 - 250.00	-	180.00 - 200.00	-	400.00 - 440.00	-	350.00 - 400.00	250.00 - 300.00	2900.00 - 3000.00	180.00 - 200.00
කෑගල්ල	-	-	250.00 - 260.00	-	650.00 - 700.00	250.00 - 300.00	280.00 - 300.00	350.00 - 360.00	2600.00 - 2700.00	170.00 - 200.00
අම්පාර	380.00 - 400.00	-	220.00 - 230.00	600.00 - 650.00	-	-	550.00 - 600.00	-	2500.00 - 2600.00	200.00 - 220.00
දෙහිඅත්තකණ්ඩිය	-	-	230.00 - 250.00	-	-	350.00 - 400.00	450.00 - 500.00	300.00 - 300.00	3500.00 - 3500.00	150.00 - 200.00
නුවරඑළිය	-	150.00 - 180.00	250.00 - 280.00	660.00 - 680.00	540.00 - 580.00	560.00 - 600.00	580.00 - 620.00	540.00 - 560.00	2400.00 - 3000.00	200.00 - 220.00
නුවර	350.00 - 400.00	200.00 - 220.00	200.00 - 220.00	700.00 - 800.00	400.00 - 450.00	320.00 - 350.00	350.00 - 450.00	350.00 - 400.00	2500.00 - 2800.00	180.00 - 200.00
පුත්තලම	-	-	130.00 - 150.00	700.00 - 750.00	-	280.00 - 300.00	700.00 - 760.00	-	2800.00 - 3000.00	150.00 - 150.00
හම්බන්තොට	-	-	-	-	-	-	-	-	-	-
රත්නපුරය	250.00 - 280.00	-	180.00 - 250.00	-	300.00 - 400.00	300.00 - 400.00	250.00 - 390.00	250.00 - 400.00	2300.00 - 2800.00	150.00 - 160.00
මාතර	-	-	-	-	-	-	-	-	-	-
ගාල්ල	400.00 - 500.00	-	180.00 - 200.00	900.00 - 1000.00	560.00 - 600.00	580.00 - 600.00	760.00 - 880.00	300.00 - 360.00	3000.00 - 3000.00	180.00 - 200.00
තිස්සමහාරාමය	-	-	200.00 - 220.00	-	450.00 - 480.00	-	-	250.00 - 280.00	2600.00 - 2800.00	180.00 - 190.00
මීගොඩ	-	-	200.00 - 230.00	-	430.00 - 450.00	300.00 - 320.00	380.00 - 400.00	280.00 - 300.00	2600.00 - 2700.00	150.00 - 160.00
ඇඹිලිපිටිය	260.00 - 300.00	-	150.00 - 180.00	500.00 - 600.00	450.00 - 600.00	300.00 - 400.00	400.00 - 600.00	200.00 - 240.00	2800.00 - 3200.00	180.00 - 200.00
යාපනය	500.00 - 550.00	-	150.00 - 160.00	1100.00 - 1100.00	-	-	550.00 - 560.00	-	2450.00 - 2500.00	180.00 - 220.00
වවුනියාව	-	-	180.00 - 240.00	550.00 - 580.00	-	400.00 - 450.00	-	-	2500.00 - 2600.00	200.00 - 250.00
මන්නාරම	-	-	150.00 - 180.00	-	500.00 - 550.00	-	750.00 - 800.00	-	2600.00 - 2700.00	200.00 - 200.00
කිලිනොච්චිය	-	-	160.00 - 200.00	-	600.00 - 640.00	-	-	-	2800.00 - 2900.00	200.00 - 250.00
මුලතිව්	-	-	180.00 - 200.00	-	-	-	-	-	2400.00 - 2500.00	200.00 - 250.00
මඩකලපුව	-	-	200.00 - 200.00	600.00 - 600.00	-	-	600.00 - 600.00	-	-	200.00 - 200.00
ත්‍රිකුණාමලය	-	-	-	-	-	-	-	-	-	-
වේයන්ගොඩ	-	-	-	-	-	-	-	-	-	-
ගලෙන්බිඳුණුවැව	-	-	130.00 - 180.00	-	-	400.00 - 420.00	400.00 - 600.00	-	2500.00 - 2700.00	200.00 - 220.00
බණ්ඩාරවෙල	300.00 - 350.00	-	200.00 - 220.00	700.00 - 800.00	480.00 - 600.00	-	450.00 - 600.00	300.00 - 350.00	2800.00 - 3000.00	200.00 - 220.00
මාතලේ	-	-	-	-	-	-	-	-	-	-

වග අංක 09: සලකා බලන නොග වෙළඳපොලවල මාළු හා බිත්තර මිල ගණන්

සති අංක 24: 12 - 18 ජූනි 2026

ප්‍රදේශ	මාළු වර්ග (කිලෝවකට රුපියල්)					
	සාලයා	හුරුල්ලා	බලයා	කෙලවල්ලා	තෝරා	පරවි
කොළඹ	800.00 - 1000.00	1100.00 - 1200.00	1300.00 - 1500.00	1800.00 - 2200.00	3000.00 - 3500.00	1700.00 - 2200.00
නුවර	820.00 - 850.00	1200.00 - 1250.00	1200.00 - 1400.00	1800.00 - 1900.00	2900.00 - 3000.00	1700.00 - 1800.00
කළුතර	900.00 - 1000.00	-	1150.00 - 1200.00	1850.00 - 2000.00	-	-
පුත්තලම	1000.00 - 1100.00	1200.00 - 1250.00	1350.00 - 1400.00	1900.00 - 2000.00	-	1450.00 - 1500.00
මාතර	-	-	-	-	-	-
හම්බන්තොට	-	-	-	-	-	-
ගාල්ල	950.00 - 1000.00	1200.00 - 1300.00	1100.00 - 1200.00	1650.00 - 1750.00	-	1600.00 - 1800.00
මඩකලපුව	550.00 - 600.00	1000.00 - 1000.00	1200.00 - 1200.00	1600.00 - 1600.00	-	1400.00 - 1400.00
ත්‍රිකුණාමලය	-	-	-	-	-	-
මන්නාරම	850.00 - 900.00	1200.00 - 1220.00	1400.00 - 1450.00	1650.00 - 1700.00	-	1600.00 - 1700.00

ප්‍රදේශ	මාළු වර්ග (කිලෝවකට රුපියල්)				බිත්තර (බිත්තරයකට රුපියල්)	
	මෝරා	ඉස්සා	කලපත්	තෙප්පිලි	දුඹුරු	සුදු
කොළඹ	1500.00 - 1700.00	1500.00 - 1700.00	2400.00 - 2800.00	-	37.00 - 38.00	35.00 - 36.00
නුවර	1700.00 - 1750.00	1850.00 - 2000.00	2300.00 - 2400.00	-	36.00 - 37.00	35.00 - 36.00
කළුතර	1100.00 - 1200.00	1600.00 - 1700.00	2000.00 - 2200.00	-	-	-
පුත්තලම	2700.00 - 2800.00	1200.00 - 1300.00	-	-	39.00 - 40.00	37.00 - 38.00
මාතර	-	-	-	-	-	-
හම්බන්තොට	-	-	-	-	-	-
ගාල්ල	-	-	1800.00 - 2200.00	-	38.00 - 39.00	37.00 - 38.00
මඩකලපුව	1100.00 - 1200.00	1600.00 - 1600.00	2000.00 - 2000.00	-	38.00 - 38.00	36.00 - 36.00
ත්‍රිකුණාමලය	-	-	-	-	-	-
මන්නාරම	1850.00 - 2000.00	1400.00 - 1450.00	-	-	39.00 - 40.00	36.00 - 37.00

වග අංක 10: සලකා බලන නොග වෙළඳපොලවල කරවල මිල ගණන් (කිලෝවකට රුපියල්)

සති අංක 24: 12 - 18 ජූනි 2026

ප්‍රදේශ	දේශීය කරවල වර්ග					
	හාල්මැස්සා	කට්ටාවා	තෝරා	මෝරා	බලයා	අඟුළුවා
කොළඹ	2000 - 2200	2400 - 2500	-	2700 - 2750	1450 - 1750	2100 - 2700
නුවර	1600 - 1700	-	-	2800 - 2850	1600 - 1700	-
මඩකලපුව	1000 - 1100	2700 - 2800	-	-	1800 - 2000	-
ත්‍රිකුණාමලය	-	-	-	-	-	-
මන්නාරම	1150 - 1200	2450 - 2500	-	2000 - 2200	1100 - 1200	950 - 1000

ප්‍රදේශ	දේශීය කරවල වර්ග			ආනයනික කරවල වර්ග		
	මඩුවා	කොඩුවා	සාලයා	හාල්මැස්සා	කට්ටාවා	තෝරා
කොළඹ	1600 - 1800	-	1000 - 1200	1280 - 1500	2200 - 2400	-
නුවර	-	-	900 - 950	1200 - 1400	2600 - 2700	-
මඩකලපුව	-	-	-	1100 - 1100	-	-
ත්‍රිකුණාමලය	-	-	-	-	-	-
මන්නාරම	850 - 900	-	-	-	-	-

ප්‍රදේශ	ආනයනික කරවල වර්ග					
	මෝරා	බලයා	අඟුළුවා	මඩුවා	කොඩුවා	සාලයා
කොළඹ	2500 - 2600	-	2000 - 2200	1700 - 1800	-	-
නුවර	-	-	-	-	-	-
මඩකලපුව	-	-	-	-	-	-
ත්‍රිකුණාමලය	-	-	-	-	-	-
මන්නාරම	-	-	-	-	-	-

වග අංක 11: සලකා බලන සිල්ලර වෙළඳපොලවල මාළු හා බිත්තර මිල ගණන් (කිලෝවකට රුපියල්)

සති අංක 24: 12 - 18 ජූනි 2026

ප්‍රදේශ	මාළු වර්ග									බිත්තර වර්ග (බිත්තරයකට රුපියල්)										
	සාලයා		හුරුල්ලා		බලයා		කෙලවල්ලා		තෝරා		පරව්		මෝරා		තලපත්		දුඹුරු		සුදු	
කොළඹ	900.00	1200.00	1200.00	1800.00	1400.00	1800.00	2600.00	3200.00	3200.00	4400.00	2000.00	3000.00	1700.00	2400.00	2800.00	3400.00	38.00	43.00	36.00	41.00
ගම්පහ	1000.00	1200.00	-	-	-	-	2000.00	2300.00	-	-	-	-	-	-	2800.00	3000.00	40.00	45.00	38.00	43.00
කුරුණෑගල	960.00	1100.00	-	-	-	-	2000.00	2100.00	-	-	-	-	-	-	-	-	41.00	43.00	38.00	41.00
නිකවැරටිය	1100.00	1300.00	1400.00	1600.00	1200.00	1400.00	2800.00	3000.00	-	-	-	-	-	-	2800.00	3000.00	39.00	41.00	39.00	41.00
දඹුල්ල	1000.00	1100.00	1300.00	1590.00	1500.00	1600.00	2700.00	2800.00	-	-	1800.00	2000.00	2500.00	2600.00	3000.00	3200.00	37.00	38.00	36.00	37.00
අනුරාධපුරය	-	-	-	-	-	-	-	-	-	-	-	-	-	-	-	-	-	-	-	-
තඹින්නේගම	-	-	-	-	-	-	-	-	-	-	-	-	-	-	-	-	38.00	40.00	38.00	40.00
පොළොන්නරුව	1000.00	1000.00	1400.00	1400.00	2400.00	2400.00	2800.00	2800.00	2800.00	2800.00	1400.00	1400.00	2000.00	2000.00	2800.00	2800.00	39.00	40.00	37.00	37.00
කළුතර	1200.00	1200.00	-	-	2000.00	2600.00	2800.00	3200.00	-	-	-	-	2000.00	2000.00	3000.00	3200.00	40.00	42.00	36.00	40.00
බදුල්ල	900.00	1000.00	1200.00	1300.00	1800.00	2000.00	1800.00	2000.00	-	-	2200.00	2200.00	1800.00	1800.00	2800.00	3000.00	40.00	43.00	38.00	40.00
කැප්පෙට්පොළ	700.00	720.00	-	-	1500.00	1550.00	2000.00	2200.00	-	-	1600.00	1700.00	-	-	-	-	40.00	43.00	38.00	40.00
මොණරාගල	1000.00	1200.00	1500.00	1600.00	1500.00	1600.00	3000.00	3200.00	-	-	-	-	-	-	3000.00	3200.00	-	-	38.00	39.00
කෑගල්ල	-	-	1150.00	1200.00	2350.00	2400.00	3000.00	3100.00	-	-	2400.00	2450.00	2400.00	2450.00	3450.00	3500.00	41.00	42.00	40.00	40.00
අම්පාර	900.00	1000.00	1400.00	1500.00	2400.00	2500.00	3000.00	3300.00	-	-	-	-	-	-	2900.00	3200.00	-	-	37.00	40.00
දෙහිඅත්තකණ්ඩිය	-	-	1200.00	1400.00	1900.00	1900.00	2600.00	2600.00	-	-	-	-	1800.00	1800.00	-	-	38.00	40.00	37.00	38.00
නුවරඑළිය	680.00	700.00	-	-	1500.00	1600.00	1900.00	2000.00	-	-	1700.00	1800.00	1800.00	1900.00	2700.00	2800.00	42.00	44.00	38.00	42.00
නුවර	980.00	1000.00	1400.00	1450.00	1600.00	1700.00	2600.00	2700.00	3500.00	3600.00	1900.00	2000.00	1900.00	2000.00	2800.00	2900.00	39.00	40.00	37.00	38.00
පුත්තලම	1200.00	1300.00	1400.00	1500.00	1550.00	1700.00	2400.00	2500.00	-	-	1700.00	1750.00	-	-	-	-	40.00	42.00	40.00	40.00
හම්බන්තොට	-	-	-	-	-	-	-	-	-	-	-	-	-	-	-	-	-	-	-	-
රත්නපුරය	800.00	900.00	1300.00	1400.00	1700.00	1800.00	2700.00	2800.00	4700.00	4800.00	2870.00	3000.00	1800.00	2000.00	2800.00	3000.00	39.00	40.00	37.00	38.00
මාතර	-	-	-	-	-	-	-	-	-	-	-	-	-	-	-	-	-	-	-	-
ගාල්ල	1100.00	1400.00	1500.00	1600.00	1700.00	1850.00	2800.00	3200.00	3000.00	3400.00	2000.00	2600.00	2000.00	2400.00	2800.00	3200.00	40.00	42.00	38.00	40.00
තිස්සමහාරාමය	900.00	950.00	-	-	1400.00	1400.00	2400.00	2500.00	-	-	-	-	-	-	-	-	-	-	37.00	39.00
මීගොඩ	1100.00	1120.00	1500.00	1500.00	1320.00	1320.00	3200.00	3200.00	-	-	2000.00	2000.00	-	-	3600.00	3800.00	38.00	40.00	37.00	40.00
ඇඹිලිපිටිය	800.00	900.00	1400.00	1450.00	1700.00	1800.00	2600.00	2800.00	-	-	-	-	-	-	2750.00	2800.00	38.00	40.00	35.00	38.00
යාපනය	800.00	850.00	-	-	1550.00	1600.00	-	-	2800.00	3000.00	1900.00	2000.00	-	-	-	-	38.00	38.00	36.00	36.00
වවුනියාව	1200.00	1300.00	1400.00	1500.00	1800.00	1900.00	2800.00	2900.00	3200.00	3300.00	1800.00	1900.00	-	-	3200.00	3400.00	39.00	42.00	38.00	40.00
මන්නාරම	950.00	1000.00	1300.00	1350.00	1500.00	1550.00	2500.00	2900.00	-	-	2600.00	2800.00	2800.00	2800.00	-	-	41.00	42.00	39.00	40.00
කිලිනොච්චිය	600.00	700.00	1200.00	1300.00	1300.00	1400.00	-	-	2600.00	2700.00	1600.00	1800.00	2600.00	2800.00	-	-	40.00	42.00	38.00	39.00
මුලතිව්	550.00	600.00	1100.00	1200.00	1200.00	1300.00	1900.00	2000.00	2400.00	2500.00	1500.00	1600.00	2500.00	2600.00	-	-	38.00	40.00	36.00	38.00
මඩකලපුව	800.00	800.00	1400.00	1500.00	2400.00	2400.00	2800.00	2800.00	2400.00	2400.00	2800.00	2800.00	1600.00	1600.00	2800.00	2800.00	42.00	42.00	40.00	40.00
ත්‍රිකුණාමලය	-	-	-	-	-	-	-	-	-	-	-	-	-	-	-	-	-	-	-	-
වේයන්ගොඩ	-	-	-	-	-	-	-	-	-	-	-	-	-	-	-	-	-	-	-	-
ගලෙන්බිඳුණුවැව	900.00	1100.00	1400.00	1500.00	1300.00	1500.00	1500.00	1700.00	-	-	1900.00	2100.00	-	-	2950.00	3100.00	38.00	42.00	37.00	40.00
බණ්ඩාරවෙල	1000.00	1000.00	-	-	-	-	2600.00	2650.00	-	-	-	-	-	-	3000.00	3100.00	40.00	42.00	37.00	38.00
මාතලේ	-	-	-	-	-	-	-	-	-	-	-	-	-	-	-	-	-	-	-	-

වග අංක 12: සලකා බලන සිල්ලර වෙළඳපොලවල කරවල මිල ගණන් (කිලෝවකට රුපියල්)

සති අංක 24: 12 - 18 ජූනි 2026

ප්‍රදේශ	කරවල වර්ග													
	හාල්මැස්සා(ආනයනික)		කට්ටාවා		තෝරා		මෝරා		බලයා		අගුළුවා		සාලයා	
කොළඹ	-	-	2800.00	3600.00	4000.00	4400.00	2600.00	3500.00	1600.00	2400.00	2600.00	3600.00	1100.00	1400.00
ගම්පහ	-	-	-	-	-	-	3000.00	3300.00	1900.00	2000.00	-	-	900.00	1000.00
කුරුණෑගල	-	-	2600.00	2800.00	-	-	2800.00	3000.00	1800.00	1900.00	-	-	950.00	1100.00
නිකවැරටිය	1000.00	1200.00	2800.00	3000.00	2800.00	3000.00	2600.00	2800.00	1400.00	1500.00	2800.00	3000.00	900.00	1000.00
දඹුල්ල	-	-	3000.00	3200.00	-	-	3000.00	3200.00	1800.00	2000.00	2600.00	2800.00	-	-
අනුරාධපුරය	-	-	-	-	-	-	-	-	-	-	-	-	-	-
තඹින්නේගම	-	-	2800.00	3000.00	-	-	2800.00	3200.00	1600.00	2000.00	2200.00	2750.00	1300.00	1350.00
පොළොන්නරුව	1500.00	1600.00	-	-	-	-	-	-	-	-	-	-	-	-
කළුතර	-	-	-	-	-	-	3200.00	3300.00	1600.00	2200.00	2800.00	3000.00	-	-
බදුල්ල	1000.00	1400.00	-	-	-	-	-	-	-	-	-	-	-	-
කැප්පෙට්පොළ	-	-	-	-	-	-	-	-	-	-	-	-	-	-
මොණරාගල	-	-	-	-	-	-	-	-	-	-	-	-	-	-
කෑගල්ල	1650.00	1700.00	3400.00	3420.00	3600.00	3650.00	3200.00	3250.00	2000.00	2050.00	2800.00	2850.00	-	-
අම්පාර	1500.00	1600.00	3000.00	3200.00	2800.00	2800.00	2900.00	3000.00	1800.00	2000.00	-	-	-	-
දෙහිඅත්තකණ්ඩිය	-	-	-	-	-	-	-	-	-	-	-	-	-	-
නුවරඑළිය	-	-	3250.00	3300.00	3350.00	3400.00	3100.00	3200.00	1900.00	1950.00	1850.00	1880.00	1100.00	1150.00
නුවර	-	-	-	-	3400.00	3500.00	3100.00	3200.00	2300.00	2400.00	2500.00	2600.00	1200.00	1300.00
පුත්තලම	1600.00	1650.00	2900.00	3200.00	-	-	-	-	1600.00	1700.00	-	-	1600.00	1650.00
හම්බන්තොට	-	-	-	-	-	-	-	-	-	-	-	-	-	-
රත්නපුරය	-	-	3080.00	3200.00	-	-	2900.00	3100.00	1700.00	2200.00	2750.00	2840.00	1000.00	1080.00
මාතර	-	-	-	-	-	-	-	-	-	-	-	-	-	-
ගාල්ල	1900.00	2000.00	3200.00	3600.00	3400.00	3500.00	2800.00	3000.00	1600.00	1800.00	2800.00	3000.00	1500.00	1600.00
තිස්සමහාරාමය	-	-	-	-	-	-	-	-	-	-	-	-	-	-
මීගොඩ	-	-	-	-	-	-	-	-	2200.00	2400.00	-	-	1200.00	1400.00
ඇඹිලිපිටිය	-	-	2600.00	2700.00	-	-	-	-	1900.00	2000.00	-	-	1100.00	1200.00
යාපනය	-	-	2800.00	3000.00	-	-	2400.00	2500.00	1400.00	1600.00	-	-	1200.00	1300.00
වවුනියාව	1400.00	1500.00	2600.00	2700.00	-	-	2600.00	2700.00	1400.00	1500.00	-	-	-	-
මන්නාරම	-	-	2500.00	2800.00	-	-	2800.00	3000.00	1800.00	2000.00	1900.00	1950.00	-	-
කිලිනොච්චිය	1750.00	1850.00	2600.00	2700.00	-	-	2500.00	2600.00	1300.00	1400.00	-	-	1200.00	1300.00
මුලතිව්	1300.00	1350.00	2500.00	2600.00	2850.00	3000.00	2500.00	2650.00	1300.00	1350.00	-	-	1200.00	1300.00
මඩකලපුව	1300.00	1350.00	3000.00	3000.00	-	-	-	-	-	-	-	-	-	-
ත්‍රිකුණාමලය	-	-	-	-	-	-	-	-	-	-	-	-	-	-
වෙයන්ගොඩ	-	-	-	-	-	-	-	-	-	-	-	-	-	-
ගලෙන්බිඳුණුවැව	1900.00	2000.00	3500.00	3800.00	4000.00	4000.00	3400.00	3800.00	1800.00	2200.00	2900.00	3200.00	1300.00	1600.00
බණ්ඩාරවෙල	-	-	-	-	-	-	-	-	-	-	-	-	-	-
මාතලේ	-	-	-	-	-	-	-	-	-	-	-	-	-	-

21

වග්‍ර අංක 13: සලකා බලන පිල්ලර වෙළඳපොලවල මස් මිල ගණන් (කිලෝවකට රුපියල්)

සති අංක 24: 12 - 18 ජූනි 2026

ප්‍රදේශ	හරක් මස්	කුකුල් මස්		එළ මස්	ලෞරු මස්
		බ්‍රොයිලර්	කරි		
කොළඹ	3000.00 - 3400.00	1250.00 - 1420.00	1150.00 - 1350.00	4000.00 - 4600.00	2700.00 - 2800.00
ගම්පහ	-	1320.00 - 1350.00	1400.00 - 1400.00	4000.00 - 4000.00	2600.00 - 2600.00
කුරුණෑගල	2600.00 - 2600.00	1260.00 - 1350.00	-	-	2700.00 - 2700.00
නිකවැරටිය	2500.00 - 2600.00	1280.00 - 1400.00	-	-	-
දඹුල්ල	-	1280.00 - 1300.00	1400.00 - 1450.00	-	2600.00 - 2600.00
අනුරාධපුරය	-	-	-	-	-
තඹිත්තේගම	-	-	1250.00 - 1300.00	-	2600.00 - 2900.00
පොළොන්නරුව	2700.00 - 2700.00	1450.00 - 1460.00	1600.00 - 1700.00	4900.00 - 5000.00	2900.00 - 2900.00
කළුතර	3000.00 - 3000.00	1300.00 - 1350.00	1300.00 - 1350.00	-	2700.00 - 2800.00
බදුල්ල	2600.00 - 2700.00	1350.00 - 1450.00	1150.00 - 1250.00	3700.00 - 3700.00	-
කැප්පේටිපොළ	2400.00 - 2400.00	1350.00 - 1360.00	1450.00 - 1500.00	-	-
මොණරාගල	2800.00 - 2800.00	1300.00 - 1430.00	1600.00 - 1700.00	-	3000.00 - 3200.00
කෑගල්ල	2800.00 - 2850.00	1430.00 - 1450.00	1250.00 - 1350.00	3800.00 - 3850.00	2950.00 - 3000.00
අම්පාර	2500.00 - 2600.00	1300.00 - 1450.00	-	-	2800.00 - 3200.00
දෙහිඅත්තකණ්ඩිය	-	-	-	-	2500.00 - 2900.00
නුවරඑළිය	2500.00 - 2600.00	1320.00 - 1360.00	1420.00 - 1450.00	3800.00 - 4000.00	2800.00 - 2850.00
නුවර	2700.00 - 2700.00	1150.00 - 1180.00	1250.00 - 1300.00	3900.00 - 4000.00	2900.00 - 3000.00
පුත්තලම	2700.00 - 2800.00	1400.00 - 1450.00	1600.00 - 1700.00	4500.00 - 4500.00	-
හම්බන්තොට	-	-	-	-	-
රත්නපුරය	2900.00 - 2900.00	1320.00 - 1360.00	1250.00 - 1300.00	4000.00 - 4000.00	2700.00 - 2700.00
මාතර	-	-	-	-	-
ගාල්ල	2800.00 - 2900.00	1400.00 - 1400.00	1400.00 - 1400.00	3800.00 - 3900.00	-
තිස්සමහාරාමය	-	1400.00 - 1500.00	-	-	-
මීගොඩ	-	1350.00 - 1380.00	1380.00 - 1380.00	-	2900.00 - 3000.00
ඇඹිලිපිටිය	-	1190.00 - 1300.00	1300.00 - 1350.00	4500.00 - 4700.00	2800.00 - 2900.00
යාපනය	2300.00 - 2350.00	1500.00 - 1550.00	1600.00 - 1650.00	-	-
වවුනියාව	2200.00 - 2300.00	1500.00 - 1600.00	1650.00 - 1800.00	3800.00 - 3900.00	-
මන්නාරම	2200.00 - 2300.00	1500.00 - 1550.00	1550.00 - 1600.00	-	-
කිලිනොච්චිය	2400.00 - 2500.00	1500.00 - 1550.00	1650.00 - 1700.00	4800.00 - 5000.00	-
මුලතිව්	2300.00 - 2300.00	1550.00 - 1550.00	1600.00 - 1650.00	-	-
මඩකලපුව	2400.00 - 2500.00	1350.00 - 1400.00	1550.00 - 1600.00	4000.00 - 4000.00	-
ත්‍රිකුණාමලය	-	-	-	-	-
වේයන්ගොඩ	-	-	-	-	-
ගලන්බිඳුණුවාව	2600.00 - 2600.00	1185.00 - 1200.00	1450.00 - 1450.00	-	2400.00 - 2500.00
බණ්ඩාරවෙල	2500.00 - 2500.00	1250.00 - 1350.00	-	3800.00 - 3900.00	-
මාතලේ	-	-	-	-	-

වගු අංක 14: පිටකොටුව නොග වෙළඳපොළෙහි නොග මිල ගණන් (කිලෝවකට රුපියල්)
සති අංක 24: 12 - 18 ජූනි 2026

වර්ගය	පරාසය	මිල ගණන් වල සාමාන්‍ය			මිල වෙනස්වීම %		වර්ගය	පරාසය	මිල ගණන් වල සාමාන්‍ය			මිල වෙනස්වීම %		
		මෙම සතිය	පසුගිය සතිය	පසුගිය වසර	පසුගිය සතියට	පසුගිය වසරට			මෙම සතිය	පසුගිය සතිය	පසුගිය වසර	පසුගිය සතියට	පසුගිය වසරට	
සහල්							පොල් (ගෙඩියකට රු.)							
දේශීය							ලොකු	140.00	150.00	145.00	148.75	181.00	-2.52	-19.89
සමබා 1	240.00 - 245.00	241.43	241.67	243.00	-0.10	-0.65	කුඩා	120.00	130.00	125.00	128.75	156.00	-2.91	-19.87
සමබා 2	235.00 - 238.00	236.50	236.50	236.50	0.00	0.00								
කිරි සමබා	320.00 - 340.00	330.00	332.50	284.00	-0.75	16.20	පළතුරු							
නාඩු 1	200.00 - 205.00	202.14	202.14	227.25	0.00	-11.05	කෙසෙල්							
නාඩු 2	195.00 - 198.00	196.50	196.50	221.00	0.00	-11.09	ඇඹුල්	120.00	160.00	137.00	100.00	89.09	37.00	53.78
රතු කැකුළු	170.00 - 180.00	175.71	179.17	214.44	-1.93	-18.06	කෝලිකුටු	300.00	350.00	327.78	254.44	224.55	28.82	45.97
සුදු කැකුළු	185.00 - 190.00	187.86	190.00	213.50	-1.13	-12.01	සීනි	100.00	140.00	116.00	103.33	90.00	12.26	28.89
ආනයනික							ආනමාලු	180.00	200.00	187.50	192.00	210.18	-2.34	-10.79
සමබා	225.00 - 230.00	227.50	227.50	235.00	0.00	-3.19	ඇමිබුන්	180.00	200.00	192.50	198.00	210.00	-2.78	-8.33
නාඩු	-	-	-	-	-	-	පැපොල්	160.00	200.00	178.00	159.09	102.00	11.89	74.51
රතු කැකුළු	-	-	-	-	-	-	වැල් දොඩම්	400.00	600.00	495.00	522.22	570.00	-5.21	-13.16
සුදු කැකුළු	-	-	-	-	-	-	අන්නාසි	170.00	230.00	193.75	227.50	387.00	-14.84	-49.94
එයඳි මිලිස්							අන්නාසි (මධ්‍යම)							
ආනයනික	950.00 - 1100.00	1025.00	1000.00	524.00	2.50	95.61	අන්නාසි (කුඩා)							
ළඹ							අඹ							
සිතන්	-	-	175.00	206.67	-	-	බෙට්ටි	150.00	300.00	212.50	253.33		-16.12	
වෙදාලන්	-	-	-	380.00	-	-	කර්තකොලොම්බන්	300.00	500.00	406.25	465.00	552.00	-12.63	-26.40
ආනයනික	300.00 - 360.00	326.00	330.00	328.33	-1.21	-0.71	විලාඩ	200.00	350.00	287.50	250.00		15.00	
ලොකු ජෛව							කොහු							
ආනයනික	135.00 - 180.00	159.38	186.88	96.11	-14.72	65.82	වෙනත් පළතුරු							
දේශීය	-	-	-	-	-	-	දිවුල්	350.00	500.00	440.00	368.75	675.00	19.32	-34.81
අර්බාපල්							දොඩම්	200.00	300.00	259.00	246.67	670.00	5.04	-61.33
වැලිමඩ	-	-	-	-	-	-	අලිගැටපේර	400.00	600.00	520.83	500.00	396.00	4.17	31.52
නුවරඑළිය	280.00 - 300.00	292.00	300.00	307.50	-2.67	-5.04	බෙලි	200.00	300.00	238.89	256.25	175.00	-6.78	36.51
ආනයනික	160.00 - 210.00	183.75	175.83	151.11	4.50	21.60	මිදි	1700.00	2200.00	1887.50	1778.57	1887.50	6.12	0.00
යාන්ත්‍ර							කැමිලි	150.00	180.00	165.00	172.50	140.00	-4.35	17.86
මුං ඇට	780.00 - 850.00	810.00	802.50	691.67	0.93	17.11								
කඩිපි (සුදු)	650.00 - 700.00	675.00	700.00	680.00	-3.57	-0.74	මාළු							
කඩිපි (රතු)	670.00 - 750.00	710.00	714.00	761.67	-0.56	-6.78	සාලයා	800.00	1000.00	900.00	493.75	600.00	82.28	50.00
රතු පරිප්පු	225.00 - 240.00	231.00	234.29	251.44	-1.40	-8.13	හුරුල්ලා	1100.00	1200.00	1150.00		1200.00		-4.17
ජළවළු							බලයා	1300.00	1500.00	1412.50	1228.57	1060.00	14.97	33.25
බටර් බෝංචි	-	-	-	-	-	-	කෙලවිල්ලා	1800.00	2200.00	1975.00	1750.00	1800.00	12.86	9.72
කොළ බෝංචි	400.00 - 600.00	502.00	427.00	524.00	17.56	-4.20	තෝරා	3000.00	3500.00	3275.00	2957.14	3214.29	10.75	1.89
කැරට	280.00 - 350.00	319.00	376.00	525.00	-15.16	-39.24	පරව	1700.00	2200.00	2000.00	1466.67	1520.00	36.36	31.58
ලීක්ස්	260.00 - 350.00	298.33	300.00	282.00	-0.56	5.79	මෝරා	1500.00	1700.00	1612.50	1412.50	1271.43	14.16	26.83
බිට රූට	320.00 - 420.00	380.77	409.23	355.71	-6.95	7.04	ඉස්සා	1500.00	1700.00	1600.00	1643.75	1633.33	-2.66	-2.04
තෝතෝල්	200.00 - 350.00	277.00	325.00	257.00	-14.77	7.78	කලපන්	2400.00	2800.00	2575.00	2371.43	2220.00	8.58	15.99
රාබු	100.00 - 160.00	129.09	198.00	129.00	-34.80	0.07	බිත්තර (බිත්තරයකට රු.)							
ගෝරා	120.00 - 150.00	141.43	127.14	400.00	11.24	-64.64	දුඹුරු	37.00	38.00	37.50	39.50	36.25	-5.06	3.45
කක්කාලි	500.00 - 800.00	650.00	640.00	276.00	1.56	135.51	සුදු	35.00	36.00	35.50	37.00	34.75	-4.05	2.16
බණ්ඩක්කා	130.00 - 200.00	159.00	171.67	92.00	-7.38	72.83	කරවල							
මමබු	150.00 - 250.00	200.00	350.00	376.00	-42.86	-46.81	හාල්මැස්සා	2000.00	2200.00	2100.00	2078.57	1533.33	1.03	36.96
මාළු මිලිස්	250.00 - 400.00	340.00	325.00	535.00	4.62	-36.45	හාල්මැස්සා (ආනයනික)	1280.00	1500.00	1370.00	1193.75	1000.00	14.76	37.00
වටටක්කා	80.00 - 100.00	88.33	90.00	107.00	-1.85	-17.45	කට්ටා	2400.00	2500.00	2466.67	2480.00		-0.54	
පිපිඤ්ඤා	100.00 - 150.00	117.50	120.83	86.00	-2.76	36.63	කට්ටා (ආනයනික)	2200.00	2400.00	2283.33	2471.43	1920.00	-7.61	18.92
කරවිල	500.00 - 600.00	540.00	550.00	413.00	-1.82	30.75	තෝරා							
පතෝල	160.00 - 220.00	190.00	268.00	156.00	-29.10	21.79	තෝරා (ආනයනික)				3350.00			
මුරුංගා	400.00 - 1000.00	700.00	540.00	908.33	29.63	-22.94	මෝරා	2700.00	2750.00	2725.00	2700.00	2125.00	0.93	28.24
වැටකොළ	250.00 - 350.00	305.00	329.17	152.00	-7.34	100.66	මෝරා (ආනයනික)	2500.00	2600.00	2533.33	2671.43		-5.17	
මැ කරල්	250.00 - 300.00	276.00	263.00	176.00	4.94	56.82	බලයා	1450.00	1750.00	1633.33	1557.14	2000.00	4.89	-18.33
අළු කෙසෙල්	100.00 - 130.00	114.00	106.67	86.00	6.87	32.56	බලයා (ආනයනික)				2100.00			
අඹු මිලිස්	400.00 - 550.00	490.00	440.00	563.00	11.36	-12.97	අඹුළුවා	2100.00	2700.00	2333.33	2342.86		-0.41	
දෙහි	400.00 - 500.00	465.00	540.00	387.00	-13.89	20.16	අඹුළුවා (ආනයනික)	2000.00	2200.00	2100.00	2050.00	1633.33	2.44	28.57
දේශීය අලු							මඩුවා	1600.00	1800.00	1700.00	1641.67	1616.67	3.55	5.15
බතල	120.00 - 180.00	146.00	140.00	175.00	4.29	-16.57	මඩුවා (ආනයනික)	1700.00	1800.00	1750.00	1766.67		-0.94	
මඤ්ඤාක්කා	100.00 - 130.00	116.00	114.44	108.00	1.36	7.41	තෝරුවා							
කොළ ජළවළු							තෝරුවා (ආනයනික)							
මුතු ඉඳුචුන්න	100.00 - 120.00	113.33	102.50	112.50	10.57	0.74	සාලයා	1000.00	1200.00	1100.00	964.29	866.67	14.07	26.92
කංකුන්	100.00 - 120.00	113.33	102.50	112.50	10.57	0.74	සාලයා (ආනයනික)							
ගොටුකොළ	300.00 - 320.00	311.43	390.00	310.00	-20.15	0.46								

සලකා බලන සතිය : සති අංක 24: 12 - 18 ජූනි 2026
පසුගිය සතිය : සති අංක 23: 05 - 11 ජූනි 2026

වගු අංක 15: කොළඹ හා අවට සිල්ලර වෙළඳපවුල මිල ගණන් (කිලෝවකට රුපියල්)
සති අංක 24: 12 - 18 ජූනි 2026

වර්ගය	පරාසය		මිල ගණන් වල සාමාන්‍ය			මිල වෙනස්වීම		වර්ගය	පරාසය		මිල ගණන් වල සාමාන්‍ය			මිල වෙනස්වීම		
			මෙම සතිය	පසුගිය සතිය	පසුගිය වසර	පසුගිය සතියට	පසුගිය වසරට %				මෙම සතිය	පසුගිය සතිය	පසුගිය වසර	පසුගිය සතියට	පසුගිය වසරට %	
සහල්																
දේශීය								පොල් (ගෙඩියකට රු.)								
සමබා 1	270.00	285.00	277.05	276.84	256.32	0.20	8.09	ලොකු	150.00	200.00	170.53	171.36	212.83	-0.84	-19.88	
සමබා 2	-	-	-	-	-	-	-	කුඩා	130.00	150.00	140.67	141.54	191.88	-0.87	-26.69	
කිරි සමබා	360.00	390.00	376.88	373.00	297.14	3.88	26.83	පළතුරු								
නාඩු 1	230.00	240.00	233.18	232.73	233.33	0.45	-0.06	කෙසෙල්								
නාඩු 2	-	-	-	-	-	-	-	ඇඹුල්	150.00	250.00	212.50	181.00	143.50	31.50	48.08	
රතු කැකුළු	200.00	220.00	214.76	213.00	225.42	1.76	-4.73	කෝලිකුටුටු	350.00	500.00	437.73	354.21	312.08	83.52	40.26	
සුදු කැකුළු	220.00	230.00	222.50	220.00	224.58	2.50	-0.93	සීනි	150.00	250.00	205.24	186.19	157.73	19.05	30.12	
ආනයනික								ආනමාලු	250.00	380.00	312.50	301.18	319.64	11.32	-2.23	
සමබා	250.00	280.00	280.00	262.86	252.00	17.14	11.11	ඇම්බුන්	250.00	380.00	312.50	302.35	328.50	10.15	-4.87	
නාඩු	-	-	-	-	-	-	-	පැපොල්	220.00	350.00	267.60	260.95	190.83	6.65	40.23	
රතු කැකුළු	-	-	-	-	-	-	-	වැල් දොඩම්	600.00	1000.00	835.29	907.14	778.60	-71.85	7.28	
සුදු කැකුළු	-	-	-	-	-	-	-	අන්නායි	300.00	400.00	330.43	343.50	486.00	-13.07	-32.01	
වියළි මිරිස්								අන්නායි (මධ්‍යම)	-	-	-	-	-	-	-	
ආනයනික	1100.00	1400.00	1230.00	1225.00	787.92	5.00	56.11	අන්නායි (කුඩා)	-	-	-	-	-	-	-	
ළඹ								අඹ								
සිනන්	-	-	-	-	-	-	-	බෙට්ටි	200.00	450.00	337.50	415.00	-	-77.50	-	
වේදාලන්	-	-	-	-	-	-	-	කර්තකොලොම්බන්	400.00	700.00	560.00	650.63	992.00	-90.63	-43.55	
ආනයනික	360.00	520.00	459.05	452.73	469.58	6.32	-2.24	විලාඩු	450.00	500.00	475.00	525.00	-	-50.00	-	
ලොකු ළඹ								කොහු	-	-	-	-	-	-	-	
ආනයනික	200.00	260.00	232.73	240.00	146.30	-7.27	59.08	වෙනත් පළතුරු								
දේශීය	-	-	-	-	-	-	-	දිවුල්	400.00	900.00	679.29	592.31	1154.17	86.98	-41.14	
අර්බුදාල								දොඩම්	300.00	600.00	500.00	484.71	840.00	15.29	-40.48	
වැලිමඩ	-	-	-	-	-	-	-	අලිගැටපේර	600.00	900.00	757.50	801.67	592.50	-44.17	27.85	
නුවරඑළිය	380.00	440.00	400.91	402.50	421.43	-1.59	-4.87	බෙලි	300.00	700.00	495.00	589.41	473.53	-99.41	3.48	
ආනයනික	200.00	260.00	233.04	231.82	213.85	1.23	8.98	මිදි	2100.00	3000.00	2568.42	2552.94	2583.33	-3.33	-0.58	
ධාන්‍ය								කැමිලි	160.00	260.00	208.42	211.67	185.24	-3.25	12.52	
මුං ඇට	880.00	1100.00	1006.84	994.00	880.48	12.84	14.35	මාළු								
කඩි (සුදු)	880.00	1200.00	1078.33	1048.00	848.33	30.33	27.11	සාලයා	900.00	1200.00	1093.85	1062.50	931.67	31.35	17.41	
කඩි (රතු)	880.00	1200.00	1055.56	1008.18	879.44	47.37	20.03	හුරුල්ලා	1200.00	1800.00	1461.54	1413.33	-	48.21	-	
රතු පරිප්පු	260.00	340.00	301.00	304.00	290.00	-3.00	3.79	බලයා	1400.00	1800.00	1550.00	1990.00	1395.56	-440.00	11.07	
ළඹ වල								කෙලවල්ලා	2600.00	3200.00	2969.23	2946.15	2457.14	23.08	20.84	
බටර් බෝංචි	-	-	-	-	-	-	-	තෝරා	3200.00	4400.00	4142.86	3944.00	4025.00	198.86	2.93	
කොළ බෝංචි	500.00	800.00	654.80	594.74	654.19	60.06	0.09	පරවි	2000.00	3000.00	2818.18	2633.33	2392.86	184.85	17.77	
කැරට	350.00	640.00	501.20	517.62	612.41	-16.42	-18.16	මෝරා	1700.00	2400.00	2045.45	2008.33	-	37.12	-	
ලීක්ස්	400.00	600.00	486.09	491.58	449.62	-5.49	8.11	ඉස්සා	1600.00	2500.00	2100.00	2160.00	1988.89	-60.00	5.59	
බීට් රූට්	400.00	800.00	582.38	596.84	501.33	-14.46	16.17	තලපන්	2800.00	3400.00	3200.00	3168.18	2995.24	31.82	6.84	
තෝරෝල්	300.00	600.00	499.38	540.59	439.60	-41.21	13.60	බිත්තර (බිත්තරයකට රු.)								
රාඳු	200.00	480.00	335.65	342.63	304.23	-6.98	10.33	දුඹුරු	38.00	43.00	39.31	40.54	39.00	-1.23	0.79	
ගෝවා	200.00	400.00	317.14	314.21	537.41	2.93	-40.99	සුදු	36.00	41.00	37.93	38.43	37.55	-0.50	1.01	
කක්කාලි	700.00	1200.00	912.50	822.73	468.28	89.77	94.86	කරවල								
බණ්ඩක්කා	250.00	480.00	370.87	406.32	264.52	-35.45	40.21	හාල්මැස්සා	2200.00	2800.00	2400.00	2380.00	1943.75	20.00	23.47	
වම්බු	250.00	600.00	430.83	541.00	504.64	-110.17	-14.63	හාල්මැස්සා (ආනයනික)	-	-	-	2380.00	1225.00	-	-	
මාළු මිරිස්	400.00	800.00	629.20	634.21	788.06	-5.01	-20.16	කට්ටාටා	2800.00	3600.00	3173.33	3292.31	2470.00	-118.97	28.48	
වට්ටක්කා	150.00	280.00	220.83	222.63	240.63	-1.80	-8.23	තෝරා	4000.00	4400.00	4114.29	4000.00	-	114.29	-	
පිපික්කා	200.00	320.00	263.33	264.55	206.00	-1.21	27.83	මෝරා	2600.00	3500.00	3100.00	3186.67	2590.00	-86.67	19.69	
කරවිල	600.00	800.00	686.96	691.67	536.43	-4.71	28.06	බලයා	1600.00	2400.00	2000.00	2100.00	2261.11	-100.00	-11.55	
පතෝල	250.00	480.00	408.10	473.68	332.33	-65.59	22.80	අඹුළුවා	2600.00	3600.00	3060.00	2883.33	2441.67	176.67	25.32	
මුරුංගා	800.00	1600.00	1243.75	807.50	1066.15	436.25	16.66	මඩුඩා	-	-	-	-	-	-	-	
වැටකොළ	300.00	600.00	488.18	504.29	323.79	-16.10	50.77	සාලයා	1100.00	1400.00	1233.33	1200.00	1346.15	33.33	-8.38	
මැ කරල්	300.00	600.00	475.22	469.44	362.40	5.77	31.13	මස්								
අළු කෙසෙල්	200.00	400.00	300.00	239.05	220.00	60.95	36.36	හරක් මස්	3000.00	3400.00	3114.29	3080.00	2711.11	34.29	14.87	
අඹු මිරිස්	600.00	1200.00	842.00	729.17	873.13	112.83	-3.56	කුකුල් මස් (ට්‍රොයිලර්)	1250.00	1420.00	1347.00	1386.00	1288.00	-39.00	4.58	
දෙහි	500.00	1200.00	795.83	865.79	655.48	-69.96	21.41	කුකුල් මස් (කරි)	1150.00	1350.00	1230.00	1287.50	1179.23	-57.50	4.31	
දේශීය ඇල								එළු මස්	4000.00	4600.00	4342.86	4400.00	3818.18	-57.14	13.74	
බතල	240.00	400.00	305.00	297.78	302.07	7.22	0.97	ලෞච් මස්	2700.00	2800.00	2725.00	2850.00	2314.29	-125.00	17.75	
මස්දකුක්කා	180.00	250.00	212.63	209.47	214.33	3.16	-0.79									
කොළ ළඹ වල																
මුතු ඡූටුරන්ත	150.00	250.00	193.13	260.00	213.75	-66.88	-9.65									
කංකුන්	150.00	250.00	200.71	260.00	213.75	-59.29	-6.10									
ගොටුකොළ	320.00	450.00	386.00	358.57	480.00	27.43	-19.58									

සලකා බලන සතිය : සති අංක 24: 12 - 18 ජූනි 2026
පසුගිය සතිය : සති අංක 23: 05 - 11 ජූනි 2026

වගු අංක 16: ගොවිපල මිල ගණන් (කිලෝවකට රුපියල්)

සති අංක 24: 12 - 18 ජූනි 2026

හෝඟ වර්ග	පරාසය	සාමාන්‍ය මිල	හෝඟ වර්ග	පරාසය	සාමාන්‍ය මිල	හෝඟ වර්ග	පරාසය	සාමාන්‍ය මිල
ඒ			එළවළු (උඩරට)			පතෝල		
කෙටි වී (සුදු)			බෝංචි			දඹුල්ල	182.50 - 210.00	196.50
අනුරාධපුරය	-	-	දඹුල්ල	380.00 - 450.00	420.00	හම්බන්තොට	-	-
පොළොන්නරුව	125.00 - 125.00	125.00	වැලිමඩ	440.00 - 470.00	456.00	ඇඹිලිපිටිය	150.00 - 160.00	155.00
කලාවැව	123.00 - 128.00	125.60	බදුල්ල	350.00 - 400.00	366.67	මාතර	-	-
කුරුණෑගල	122.00 - 126.00	124.00	කැරට්			අනුරාධපුරය	-	-
දෙහිඅත්තකණ්ඩිය	120.00 - 124.00	121.33	නුවරඑළිය	280.00 - 290.00	285.00	වැටකොළ	-	-
නිකවැරටිය	120.00 - 125.00	123.00	වැලිමඩ	235.00 - 255.00	244.00	දඹුල්ල	220.00 - 240.00	227.50
අම්පාර	120.00 - 125.00	122.67	හඟුරන්කෙත	250.00 - 300.00	276.67	හම්බන්තොට	-	-
දිග වී (සුදු)			ලීක්ස්			ඇඹිලිපිටිය	240.00 - 250.00	245.00
අනුරාධපුරය	-	-	නුවරඑළිය	250.00 - 265.00	257.00	මාතර	-	-
පොළොන්නරුව	102.00 - 103.00	102.60	වැලිමඩ	265.00 - 280.00	273.00	අනුරාධපුරය	-	-
කලාවැව	100.00 - 105.00	102.20	බීට රූට්			අමු මිරිස්		
කුරුණෑගල	100.00 - 105.00	102.33	නුවරඑළිය	265.00 - 280.00	273.00	දඹුල්ල	580.00 - 630.00	612.00
දෙහිඅත්තකණ්ඩිය	102.00 - 102.00	102.00	දඹුල්ල	220.00 - 250.00	236.67	හම්බන්තොට	-	-
ඇඹිලිපිටිය	-	-	කුරුණෑගල	-	-	ඇඹිලිපිටිය	600.00 - 620.00	610.00
නිකවැරටිය	100.00 - 105.00	102.50	වැලිමඩ	265.00 - 280.00	272.00	පුත්තලම	428.00 - 456.00	435.00
මාතර	-	-	හඟුරන්කෙත	-	-	අනුරාධපුරය	-	-
හම්බන්තොට	-	-	තෝකෝල්			වට්ටක්කා		
අම්පාර	90.00 - 96.00	93.50	නුවරඑළිය	210.00 - 220.00	215.00	දඹුල්ල	76.00 - 90.00	84.80
දිග වී (රතු)			වැලිමඩ	220.00 - 235.00	226.00	හම්බන්තොට	-	-
මාතර	-	-	හඟුරන්කෙත	280.00 - 280.00	280.00	ඇඹිලිපිටිය	80.00 - 100.00	90.00
හම්බන්තොට	-	-	රාමු			මාතර	-	-
ඇඹිලිපිටිය	95.00 - 96.00	95.50	නුවරඑළිය	75.00 - 90.00	81.00	අනුරාධපුරය	-	-
කීරි සම්බා			වැලිමඩ	80.00 - 95.00	88.00	මොණරාගල	60.00 - 70.00	64.00
අනුරාධපුරය	-	-	හම්බන්තොට	-	-	පිපිඤ්ඤා		
පොළොන්නරුව	147.00 - 148.00	147.60	හඟුරන්කෙත	-	-	අනුරාධපුරය	-	-
කලාවැව	160.00 - 167.00	162.80	හෝවා			දඹුල්ල	76.00 - 90.00	84.80
කුරුණෑගල	147.00 - 155.00	150.50	නුවරඑළිය	90.00 - 100.00	95.00	හම්බන්තොට	-	-
දෙහිඅත්තකණ්ඩිය	140.00 - 148.00	143.33	වැලිමඩ	75.00 - 90.00	82.00	මාතර	-	-
රතු එණු			බදුල්ල	100.00 - 140.00	120.00	මෑ කරල්		
පුත්තලම	209.00 - 247.00	228.00	හඟුරන්කෙත	70.00 - 90.00	80.00	දඹුල්ල	177.50 - 220.00	196.00
යාපනය	-	-	තක්කාලි			හම්බන්තොට	-	-
ලොකු එණු			වැලිමඩ	480.00 - 500.00	491.00	ඇඹිලිපිටිය	230.00 - 250.00	240.00
දඹුල්ල	-	-	හම්බන්තොට	-	-	මාතර	-	-
කලාවැව	-	-	දඹුල්ල	540.00 - 600.00	565.80	අනුරාධපුරය	-	-
අනුරාධපුරය	-	-	හඟුරන්කෙත	400.00 - 480.00	443.33	අළු කෙසෙල්		
අර්තාපල්			එළවළු (පහනරට)			හම්බන්තොට	-	-
නුවරඑළිය	235.00 - 240.00	237.00	බණ්ඩක්කා			ඇඹිලිපිටිය	70.00 - 80.00	75.00
බදුල්ල	-	-	අනුරාධපුරය	-	-	මාතර	-	-
වැලිමඩ	230.00 - 250.00	239.00	දඹුල්ල	182.50 - 220.00	200.50	දෙහි		
ධාන්‍ය			හම්බන්තොට	-	-	හම්බන්තොට	-	-
මුං ඇට			ඇඹිලිපිටිය	180.00 - 200.00	190.00	ඇඹිලිපිටිය	560.00 - 600.00	580.00
හම්බන්තොට	-	-	මාතර	-	-	මොණරාගල	400.00 - 420.00	408.00
මොණරාගල	550.00 - 600.00	570.00	වම්බටු			පලකුරු		
ඇඹිලිපිටිය	740.00 - 750.00	745.00	අනුරාධපුරය	-	-	කෙසෙල්		
නිකවැරටිය	650.00 - 700.00	677.50	දඹුල්ල	190.00 - 230.00	214.00	දඹුල්ල		
අනුරාධපුරය	-	-	හම්බන්තොට	-	-	මොණරාගල	40.00 - 50.00	44.00
කවපි			ඇඹිලිපිටිය	120.00 - 150.00	135.00	ඇඹිලිපිටිය	40.00 - 60.00	50.00
හම්බන්තොට	-	-	මාතර	-	-	හම්බන්තොට	-	-
නිකවැරටිය	-	-	වැලිමඩ	180.00 - 210.00	196.00	කෝලිකුට්ටු		
මොණරාගල	-	-	මාළ මිරිස්			මොණරාගල	180.00 - 220.00	196.00
ඇඹිලිපිටිය	520.00 - 650.00	585.00	බදුල්ල	-	-	ඇඹිලිපිටිය	250.00 - 300.00	275.00
බඩ ඉරිඟු			වැලිමඩ	280.00 - 320.00	300.00	හම්බන්තොට	-	-
අනුරාධපුරය	-	-	කරවිල			පැපොල්		
කලාවැව	-	-	අනුරාධපුරය	-	-	මොණරාගල	60.00 - 70.00	64.00
තල			දඹුල්ල	440.00 - 480.00	457.50	ඇඹිලිපිටිය	100.00 - 120.00	110.00
අනුරාධපුරය	-	-	හම්බන්තොට	-	-	හම්බන්තොට	-	-
කලාවැව	-	-	ඇඹිලිපිටිය	450.00 - 460.00	455.00	අන්තාසි		
උඳු			මාතර	-	-	දිවුලපිටිය		
අනුරාධපුරය	-	-						
කලාවැව	-	-						

26

වර්ගය	පැළියගොඩ	මහරගම	කිරුලපන	නුගේගොඩ	නාරාහේන්පිට	දෙමටගොඩ	තොටලග	කඩවත	කිරිඳිගොඩ
සහල්									
දේශීය									
සමබා 1	270.00 - 280.00	280.00 - 280.00	270.00 - 280.00	270.00 - 270.00	280.00 - 285.00	280.00 - 280.00	270.00 - 280.00	270.00 - 280.00	280.00 - 285.00
සමබා 2	-	-	-	-	-	-	-	-	-
කීරි සමබා	380.00 - 390.00	380.00 - 380.00	370.00 - 380.00	380.00 - 380.00	380.00 - 390.00	370.00 - 370.00	360.00 - 370.00	370.00 - 370.00	370.00 - 380.00
නාඩු 1	230.00 - 240.00	230.00 - 230.00	230.00 - 240.00	230.00 - 240.00	230.00 - 240.00	230.00 - 230.00	230.00 - 240.00	230.00 - 240.00	230.00 - 240.00
නාඩු 2	-	-	-	-	-	-	-	-	-
රතු කැකුළු	210.00 - 220.00	220.00 - 220.00	210.00 - 220.00	200.00 - 220.00	210.00 - 220.00	220.00 - 220.00	220.00 - 220.00	210.00 - 220.00	220.00 - 220.00
සුදු කැකුළු	220.00 - 230.00	220.00 - 220.00	220.00 - 220.00	220.00 - 230.00	220.00 - 230.00	220.00 - 220.00	220.00 - 230.00	220.00 - 220.00	220.00 - 230.00
ආනයනික									
සමබා	250.00 - 260.00	-	250.00 - 260.00	270.00 - 280.00	270.00 - 280.00	-	-	280.00 - 280.00	270.00 - 280.00
නාඩු	-	-	-	-	-	-	-	-	-
රතු කැකුළු	-	-	-	-	-	-	-	-	-
සුදු කැකුළු	-	-	-	-	-	-	-	-	-
වියළි මිරිස්									
ආනයනික	1100.00 - 1200.00	1300.00 - 1300.00	1100.00 - 1200.00	1200.00 - 1300.00	1200.00 - 1400.00	1400.00 - 1400.00	1200.00 - 1300.00	1200.00 - 1200.00	1200.00 - 1300.00
රතු එණු									
සිනන්	-	-	-	-	-	-	-	-	-
වේදාලන්	-	-	-	-	-	-	-	-	-
ආනයනික	360.00 - 400.00	480.00 - 480.00	460.00 - 480.00	480.00 - 520.00	480.00 - 520.00	460.00 - 480.00	380.00 - 400.00	460.00 - 480.00	480.00 - 520.00
ලොකු එණු									
ආනයනික	220.00 - 220.00	240.00 - 260.00	220.00 - 240.00	220.00 - 240.00	240.00 - 260.00	240.00 - 240.00	220.00 - 240.00	200.00 - 220.00	220.00 - 240.00
දේශීය	-	-	-	-	-	-	-	-	-
අර්නාපල්									
වැලිමඩ	-	-	-	-	-	-	-	-	-
නුවරඑළිය	380.00 - 400.00	440.00 - 440.00	380.00 - 400.00	400.00 - 440.00	400.00 - 440.00	400.00 - 400.00	380.00 - 400.00	400.00 - 400.00	400.00 - 420.00
ආනයනික	200.00 - 220.00	240.00 - 260.00	220.00 - 240.00	220.00 - 240.00	240.00 - 260.00	240.00 - 240.00	200.00 - 220.00	200.00 - 220.00	240.00 - 240.00
ධාන්‍ය									
මුං ඇට	900.00 - 1000.00	1100.00 - 1100.00	1000.00 - 1100.00	1000.00 - 1100.00	1000.00 - 1100.00	1000.00 - 1000.00	880.00 - 900.00	900.00 - 1000.00	1050.00 - 1100.00
කඩිපි (සුදු)	900.00 - 980.00	1200.00 - 1200.00	1200.00 - 1200.00	1200.00 - 1200.00	1000.00 - 1200.00	880.00 - 880.00	900.00 - 900.00	1000.00 - 1000.00	1200.00 - 1200.00
කඩිපි (රතු)	900.00 - 950.00	1100.00 - 1100.00	1100.00 - 1200.00	1100.00 - 1200.00	1000.00 - 1100.00	920.00 - 920.00	880.00 - 900.00	1000.00 - 1000.00	1200.00 - 1200.00
රතු පරිප්පු	260.00 - 270.00	280.00 - 280.00	280.00 - 320.00	320.00 - 340.00	320.00 - 340.00	280.00 - 280.00	260.00 - 270.00	300.00 - 320.00	320.00 - 340.00

27

වර්ගය	පැළියගොඩ		මහරගම		කිරුලපහ		නුගේගොඩ		නාරාහේන්පිට		දෙමටගොඩ		තොටලග		කඩවත		කිරිඳිගොඩ	
එළවළු																		
බෝංචි	500.00	- 650.00	720.00	- 720.00	650.00	- 800.00	800.00	- 800.00	600.00	- 700.00	600.00	- 600.00	500.00	- 500.00	520.00	- 600.00	520.00	- 600.00
කැරට	350.00	- 400.00	600.00	- 640.00	400.00	- 600.00	600.00	- 600.00	480.00	- 500.00	600.00	- 600.00	400.00	- 400.00	400.00	- 400.00	480.00	- 600.00
ලීක්ස්	400.00	- 450.00	480.00	- 600.00	480.00	- 600.00	600.00	- 600.00	480.00	- 500.00	480.00	- 480.00	400.00	- 400.00	450.00	- 480.00	480.00	- 600.00
බිටරූට	400.00	- 500.00	640.00	- 680.00	480.00	- 560.00	800.00	- 800.00	480.00	- 600.00	400.00	- 400.00	600.00	- 600.00	520.00	- 520.00	600.00	- 600.00
නෝකෝල්	300.00	- 400.00	480.00	- 600.00	480.00	- 480.00	600.00	- 600.00	480.00	- 520.00	600.00	- 600.00	400.00	- 400.00	-	-	480.00	- 480.00
රාබු	200.00	- 260.00	400.00	- 480.00	240.00	- 320.00	400.00	- 480.00	300.00	- 360.00	400.00	- 400.00	300.00	- 300.00	240.00	- 400.00	400.00	- 400.00
ගෝවා	200.00	- 260.00	360.00	- 400.00	240.00	- 320.00	400.00	- 400.00	300.00	- 360.00	400.00	- 400.00	200.00	- 200.00	300.00	- 320.00	320.00	- 400.00
තක්කාලි	800.00	- 800.00	1000.00	- 1000.00	800.00	- 1000.00	1000.00	- 1200.00	800.00	- 900.00	900.00	- 1000.00	700.00	- 700.00	800.00	- 1200.00	800.00	- 1000.00
බණ්ඩක්කා	250.00	- 320.00	400.00	- 480.00	320.00	- 400.00	400.00	- 480.00	360.00	- 400.00	320.00	- 400.00	280.00	- 280.00	300.00	- 480.00	320.00	- 480.00
වම්බු	250.00	- 350.00	480.00	- 600.00	400.00	- 480.00	480.00	- 600.00	400.00	- 480.00	320.00	- 400.00	400.00	- 400.00	400.00	- 400.00	400.00	- 520.00
මාළු මිරිස්	450.00	- 500.00	640.00	- 800.00	560.00	- 600.00	800.00	- 800.00	600.00	- 600.00	600.00	- 600.00	400.00	- 500.00	700.00	- 800.00	500.00	- 600.00
වට්ටක්කා	150.00	- 200.00	200.00	- 280.00	200.00	- 240.00	240.00	- 280.00	200.00	- 200.00	240.00	- 240.00	200.00	- 200.00	240.00	- 240.00	240.00	- 240.00
පිපිඤ්ඤා	200.00	- 200.00	280.00	- 320.00	240.00	- 320.00	240.00	- 320.00	300.00	- 320.00	200.00	- 240.00	200.00	- 200.00	240.00	- 320.00	320.00	- 320.00
කරවිල	600.00	- 700.00	720.00	- 800.00	600.00	- 700.00	800.00	- 800.00	600.00	- 800.00	-	-	600.00	- 600.00	600.00	- 800.00	720.00	- 800.00
පතෝල	250.00	- 260.00	400.00	- 480.00	400.00	- 480.00	480.00	- 480.00	320.00	- 480.00	400.00	- 400.00	400.00	- 400.00	320.00	- 480.00	480.00	- 480.00
මුරුංගා	800.00	- 1500.00	1200.00	- 1200.00	1600.00	- 1600.00	1500.00	- 1600.00	1500.00	- 1600.00	800.00	- 800.00	800.00	- 800.00	1000.00	- 1200.00	800.00	- 800.00
වැටකොළ	300.00	- 450.00	480.00	- 600.00	520.00	- 560.00	600.00	- 600.00	480.00	- 550.00	600.00	- 600.00	350.00	- 350.00	400.00	- 600.00	480.00	- 600.00
මෑ කරල්	300.00	- 400.00	560.00	- 600.00	320.00	- 480.00	400.00	- 600.00	400.00	- 520.00	320.00	- 320.00	350.00	- 350.00	480.00	- 480.00	480.00	- 600.00
අළු කෙසෙල්	200.00	- 200.00	320.00	- 400.00	240.00	- 320.00	320.00	- 400.00	280.00	- 320.00	320.00	- 320.00	200.00	- 200.00	320.00	- 320.00	240.00	- 400.00
අඹු මිරිස්	600.00	- 700.00	1000.00	- 1000.00	800.00	- 800.00	800.00	- 1000.00	800.00	- 900.00	800.00	- 1200.00	650.00	- 700.00	800.00	- 1000.00	1000.00	- 1000.00
දෙහි	500.00	- 650.00	800.00	- 900.00	800.00	- 1000.00	1000.00	- 1200.00	800.00	- 800.00	800.00	- 800.00	500.00	- 600.00	800.00	- 1000.00	800.00	- 1000.00
දේශීය අල																		
බතල	240.00	- 260.00	320.00	- 360.00	250.00	- 320.00	300.00	- 400.00	320.00	- 340.00	240.00	- 320.00	280.00	- 280.00	340.00	- 340.00	320.00	- 320.00
මඤ්ඤොක්කා	180.00	- 200.00	220.00	- 240.00	220.00	- 240.00	250.00	- 250.00	200.00	- 200.00	-	-	180.00	- 180.00	180.00	- 200.00	200.00	- 200.00
ජල																		
මුතුණුවැන්න	150.00	- 180.00	160.00	- 160.00	200.00	- 200.00	200.00	- 200.00	180.00	- 200.00	240.00	- 250.00	150.00	- 150.00	200.00	- 200.00	200.00	- 200.00
කංකුන්	150.00	- 180.00	160.00	- 160.00	200.00	- 200.00	200.00	- 200.00	240.00	- 240.00	240.00	- 250.00	150.00	- 150.00	200.00	- 200.00	200.00	- 200.00
ගොටුකොළ	350.00	- 400.00	450.00	- 450.00	400.00	- 400.00	450.00	- 450.00	350.00	- 350.00	350.00	- 450.00	320.00	- 320.00	400.00	- 400.00	320.00	- 320.00
පොල් (ගෙඩියකට)																		
ලොකු	150.00	- 160.00	170.00	- 180.00	180.00	- 180.00	170.00	- 190.00	150.00	- 170.00	-	-	170.00	- 180.00	160.00	- 170.00	180.00	- 200.00
කුඩා	130.00	- 140.00	-	-	140.00	- 150.00	150.00	- 150.00	130.00	- 140.00	130.00	- 140.00	130.00	- 150.00	150.00	- 150.00	150.00	- 150.00

28

වර්ගය	පැළියගොඩ		මහරගම		කිරුලපහ		නුගේගොඩ		නාරාහේන්පිට		දෙමටගොඩ		තොටලග		කඩවත		කිරිඳිගොඩ										
කෙපෙල්																											
ඇඹුල්	170.00	-	200.00	220.00	-	230.00	250.00	-	250.00	240.00	-	240.00	200.00	-	250.00	220.00	-	250.00	150.00	-	180.00	200.00	-	220.00	220.00	-	220.00
කෝලිකුට්ටු	400.00	-	450.00	450.00	-	460.00	450.00	-	450.00	420.00	-	500.00	420.00	-	500.00	500.00	-	500.00	350.00	-	360.00	400.00	-	420.00	450.00	-	450.00
සිනි	150.00	-	200.00	220.00	-	240.00	250.00	-	250.00	240.00	-	240.00	200.00	-	200.00	200.00	-	200.00	150.00	-	160.00	200.00	-	220.00	220.00	-	220.00
ආනමාලු	250.00	-	250.00	380.00	-	380.00	350.00	-	380.00	350.00	-	350.00	350.00	-	350.00	250.00	-	250.00	300.00	-	300.00	300.00	-	350.00	320.00	-	350.00
ඇම්බුන්	250.00	-	250.00	380.00	-	380.00	350.00	-	380.00	350.00	-	350.00	350.00	-	350.00	250.00	-	250.00	300.00	-	300.00	300.00	-	350.00	320.00	-	350.00
අන්නාසි																											
අන්නාසි	300.00	-	320.00	350.00	-	350.00	400.00	-	400.00	300.00	-	400.00	320.00	-	350.00	300.00	-	350.00	300.00	-	300.00	300.00	-	350.00	340.00	-	350.00
මධ්‍යම	-	-	-	-	-	-	-	-	-	-	-	-	-	-	-	-	-	-	-	-	-	-	-	-	-	-	-
කුඩා	-	-	-	-	-	-	-	-	-	-	-	-	-	-	-	-	-	-	-	-	-	-	-	-	-	-	-
අම්බු																											
බෙට්ටි	300.00	-	450.00	-	-	-	-	-	-	350.00	-	400.00	-	-	-	-	-	-	-	-	-	200.00	-	250.00	-	-	-
කර්තකොලොම්බන්	500.00	-	600.00	500.00	-	500.00	600.00	-	600.00	600.00	-	700.00	500.00	-	600.00	-	-	-	-	-	-	400.00	-	400.00	560.00	-	600.00
විලාඩ්	450.00	-	500.00	-	-	-	-	-	-	450.00	-	450.00	-	-	-	-	-	-	-	-	-	-	-	-	-	-	-
කොහු	-	-	-	-	-	-	-	-	-	-	-	-	-	-	-	-	-	-	-	-	-	-	-	-	-	-	-
වෙනත් පලතුරු																											
දිවුල්	400.00	-	600.00	800.00	-	800.00	-	-	-	800.00	-	900.00	600.00	-	700.00	-	-	-	-	-	-	800.00	-	800.00	800.00	-	800.00
දොඩම්	300.00	-	400.00	500.00	-	600.00	500.00	-	600.00	550.00	-	600.00	400.00	-	500.00	600.00	-	600.00	300.00	-	300.00	350.00	-	400.00	500.00	-	550.00
අලිගැටපේර	700.00	-	900.00	600.00	-	600.00	700.00	-	800.00	800.00	-	900.00	600.00	-	800.00	600.00	-	600.00	600.00	-	600.00	800.00	-	800.00	800.00	-	800.00
බෙලි	400.00	-	600.00	-	-	-	700.00	-	700.00	650.00	-	700.00	450.00	-	500.00	300.00	-	350.00	300.00	-	300.00	400.00	-	500.00	-	-	-
මිදි	2100.00	-	2200.00	2900.00	-	2900.00	2800.00	-	3000.00	2800.00	-	3000.00	2200.00	-	2800.00	2600.00	-	2800.00	2100.00	-	2100.00	2500.00	-	2500.00	2600.00	-	2700.00
පැපොල්	220.00	-	300.00	290.00	-	290.00	350.00	-	350.00	250.00	-	350.00	250.00	-	270.00	220.00	-	300.00	220.00	-	300.00	220.00	-	250.00	250.00	-	260.00
වැල් දොඩම්	700.00	-	800.00	-	-	-	900.00	-	900.00	1000.00	-	1000.00	700.00	-	800.00	900.00	-	900.00	600.00	-	600.00	700.00	-	800.00	1000.00	-	1000.00
තැඹිලි	180.00	-	250.00	220.00	-	260.00	-	-	-	200.00	-	220.00	170.00	-	200.00	200.00	-	200.00	160.00	-	180.00	200.00	-	230.00	250.00	-	260.00

29

වර්ගය	පැළියගොඩ	මහරගම	කිරුලපන	නුගේගොඩ	නාරාහේන්පිට	දෙමටගොඩ	තොටලග	කඩවත	කිරිඳිගොඩ
මාළු									
සාලයා	900.00 - 900.00	1100.00 - 1200.00	1200.00 - 1200.00	1100.00 - 1200.00	-	1200.00 - 1200.00	900.00 - 900.00	920.00 - 920.00	900.00 - 900.00
හුරුල්ලා	1200.00 - 1300.00	1400.00 - 1500.00	-	1800.00 - 1800.00	-	1400.00 - 1400.00	1200.00 - 1200.00	1400.00 - 1400.00	1300.00 - 1300.00
බලයා	1400.00 - 1500.00	-	1800.00 - 1800.00	-	-	-	-	1500.00 - 1500.00	1500.00 - 1600.00
කෙලවල්ලා	2600.00 - 2600.00	3200.00 - 3200.00	3200.00 - 3200.00	3200.00 - 3200.00	-	2800.00 - 2800.00	2800.00 - 2800.00	2800.00 - 3000.00	2800.00 - 2800.00
තෝරා	3200.00 - 3200.00	4200.00 - 4400.00	4400.00 - 4400.00	4200.00 - 4400.00	-	4200.00 - 4200.00	-	-	-
පරව්	2000.00 - 2000.00	3000.00 - 3000.00	3000.00 - 3000.00	2800.00 - 2800.00	-	2800.00 - 2800.00	2800.00 - 2800.00	2800.00 - 3000.00	3000.00 - 3000.00
මෝරා	1700.00 - 1800.00	2200.00 - 2200.00	2400.00 - 2400.00	2200.00 - 2200.00	-	2000.00 - 2000.00	2000.00 - 2000.00	2200.00 - 2200.00	2000.00 - 2000.00
ඉස්සා	1600.00 - 1600.00	2400.00 - 2500.00	2400.00 - 2400.00	2400.00 - 2400.00	-	2000.00 - 2200.00	1600.00 - 1700.00	2000.00 - 2200.00	2200.00 - 2200.00
කලපත්	2800.00 - 2800.00	3400.00 - 3400.00	3200.00 - 3200.00	3200.00 - 3400.00	-	3200.00 - 3200.00	3000.00 - 3000.00	3200.00 - 3400.00	3200.00 - 3200.00
බිත්තර (බි/රු.)									
දුඹුරු	38.00 - 40.00	38.00 - 39.00	38.00 - 38.00	38.00 - 38.00	38.00 - 38.00	38.00 - 38.00	43.00 - 43.00	42.00 - 42.00	43.00 - 43.00
සිඳි	36.00 - 38.00	37.00 - 38.00	37.00 - 37.00	36.00 - 36.00	38.00 - 38.00	38.00 - 39.00	40.00 - 40.00	40.00 - 40.00	41.00 - 41.00
කරවල									
හාල්මැස්සා	2200.00 - 2200.00	2200.00 - 2400.00	2800.00 - 2800.00	2200.00 - 2200.00	2800.00 - 2800.00	2200.00 - 2200.00	2200.00 - 2200.00	2200.00 - 2200.00	2200.00 - 2400.00
කට්ටාවා	3000.00 - 3000.00	3200.00 - 3400.00	3600.00 - 3600.00	3200.00 - 3200.00	3200.00 - 3200.00	3000.00 - 3000.00	2800.00 - 2800.00	3000.00 - 3200.00	3600.00 - 3600.00
තෝරා	-	-	4000.00 - 4000.00	4000.00 - 4000.00	4400.00 - 4400.00	-	-	4000.00 - 4000.00	4000.00 - 4000.00
මෝරා	2600.00 - 2800.00	3200.00 - 3200.00	3400.00 - 3500.00	3200.00 - 3200.00	3200.00 - 3200.00	3200.00 - 3200.00	3200.00 - 3200.00	3000.00 - 3000.00	3000.00 - 3000.00
බලයා	1600.00 - 1700.00	2400.00 - 2400.00	2400.00 - 2400.00	1800.00 - 1800.00	1800.00 - 1800.00	1800.00 - 1800.00	1700.00 - 1700.00	1800.00 - 2000.00	1800.00 - 1800.00
අඟුළුවා	2600.00 - 2800.00	3600.00 - 3600.00	3000.00 - 3500.00	3000.00 - 3200.00	3000.00 - 3000.00	2800.00 - 2800.00	3000.00 - 3000.00	3000.00 - 3000.00	3000.00 - 3200.00
සාලයා	1100.00 - 1200.00	1300.00 - 1400.00	1200.00 - 1300.00	1300.00 - 1300.00	1200.00 - 1200.00	1200.00 - 1200.00	1200.00 - 1200.00	-	1300.00 - 1300.00
මස්									
හරක් මස්	3000.00 - 3000.00	3400.00 - 3400.00	3200.00 - 3200.00	3200.00 - 3200.00	3000.00 - 3000.00	-	3000.00 - 3000.00	3000.00 - 3000.00	-
කුකුල් මස් (මොයිලර්)	-	1380.00 - 1380.00	1360.00 - 1360.00	1360.00 - 1360.00	1300.00 - 1300.00	1250.00 - 1250.00	1320.00 - 1320.00	1320.00 - 1400.00	1420.00 - 1420.00
කුකුල් මස් (කට්ටි)	-	-	1250.00 - 1250.00	-	-	1150.00 - 1150.00	1200.00 - 1200.00	1200.00 - 1200.00	1350.00 - 1350.00
එළ මස්	-	4300.00 - 4300.00	4400.00 - 4400.00	4000.00 - 4000.00	4400.00 - 4400.00	4300.00 - 4300.00	4400.00 - 4400.00	4600.00 - 4600.00	-
උරු මස්	-	2800.00 - 2800.00	2700.00 - 2700.00	-	2700.00 - 2700.00	-	-	-	2700.00 - 2700.00

ඇමුණුම 05 : තෝරාගත් ආහාර ද්‍රව්‍යවල ආහාර සංයුතිය

ආහාර ද්‍රව්‍ය	Energy (kcal/100g)	Protein (g/100g)	Total fat (g/100g)	Retinol Eq (μ g/100g)	Vit B2 (mg/100g)	Vit B6 (mg/100g)	Folate (μg/100g)	Vit C (mg/100g)	Calcium (mg/100g)	Magnesium (mg/100g)	Iron (mg/100g)	Zinc (mg/100g)
සහල්												
සහල් - (සුදු කැකුළු - සාමාන්‍ය)	361	9.88	1.52	-	0.03	0.09	10.67	-	6.94	26.29	1.22	1.5
සහල් - (සුදු කැකුළු සම්බා)	355	8.81	1.53	-	0.03	0.09	8.11	-	9.82	30.48	0.92	1.7
සහල් - (රතු කැකුළු - සාමාන්‍ය)	366	8.64	2.12	-	0.05	0.1	8.39	-	4.73	31.7	0.88	1.84
සහල් - සම්බා	369	6.86	2.45	-	0.05	0.13	12.79	-	8.71	37.26	1.18	1.49
සහල් - නාඩු සුදු	366	7.76	1.48	-	0.03	0.12	9.35	-	4.57	20.1	0.64	1.61
වියළි මිරිස්												
ලුනු	233	12.68	6.41	437	0.84	0.42	46.83	NA	107	231	5.39	1.65
ලොකු ලුනු												
ලොකු ලුනු	48	1.67	0.24	0.16	0.01	0.1	32.99	7.58	14.82	16.94	0.45	0.25
රතු එළු	55	2.13	0.15	0.18	0.02	0.13	30.15	14.26	20.37	19.32	0.31	0.28
අර්තාපල්												
	71	1.67	0.25		0.01	0.09	14.31	20.5	9.83	23.84	0.46	0.29
මාග බෝග												
මුං ඇට	290	21.97	0.93	19.5	0.28	0.33	135	NA	98.96	146	4.15	2.86
සුදු කවිපි	320	21.25	1.14	1.36	0.09	0.26	249	NA	84.1	213	5.04	3.57
රතු කවිපි	320	20.24	1.08	0.96	0.11	0.27	273	NA	81.83	194	4.95	3.4
රතු පරිප්පු	319	23.09	0.77	1.06	1.6	0.22	55	NA	41.27	66.63	7.45	3.34
එළවළු												
බෝංචි	46	3.95	0.15	6.64	0.1	0.3	45.2	7.02	35.68	45.56	0.7	0.59
කැරට්	30	0.85	0.45	1240	0.03	0.1	24.71	5.93	27.65	11.7	0.59	0.25
ලීක්ස්	30	1.74	0.49	18.56	0.02	0.19	42.63	4.65	29.28	11.77	1.49	0.43
බීටරුට්	31	2.12	0.15	1.52	0.01	0.09	108	4.51	20.29	34.88	0.77	0.29
නොල්කොල්	16	1.69	0.34		0.05	0.19	12.7	77.64	40.09	19.35	0.23	0.18
රාබු	29	0.75	0.11		0.02	0.09	18.09	12.13	35.64	13.56	0.38	0.16
ගෝවා	21	1.35	0.14	3.35	0.05	0.14	52.66	29.62	56.85	18.47	0.33	0.16

තක්කාලි	20	0.88	0.56	165	0.03	0.09	20.16	25.58	9.69	14.93	0.31	0.12
බණ්ඩක්කා	26	2.06	0.19	12.41	0.08	0.28	70.62	24.48	92.26	55.23	0.96	0.44
බටු (පැන්ඩෝරා ඉරි සහිත)	29	1.49	0.31	23	0.12	0.09	30.99	1.49	18.95	18	0.32	0.19
බටු (චීන වම්බටු)	24	1.28	0.33	16.83	0.12	0.11	32.94	3.37	14.4	21.18	0.28	0.16
මාළු මිරිස්	23	1.22	0.34	38.96	0.03	0.29	28.65	49.63	12.65	11.21	0.21	0.31
වට්ටක්කා	31	0.86	0.3	30.41	0.02	0.09	17.72	8.73	18.75	9.93	0.49	0.25
පිපිඤ්ඤ	19	0.98	0.24	0.58	0.01	0.08	19.66	4.08	22.1	18.22	0.67	0.21
කරවිල	19	1.47	0.23	55.08	0.05	0.06	53.1	46.89	25.19	35.81	1.75	0.26
පතෝල (තද කොළ)	11	0.82	0.25	10.41	0.03	0.12	18.09	3.54	26.83	25.84	0.41	0.11
පතෝල (සුදුමැලි කොළ)	11	0.89	0.25	5.14	0.03	0.07	16.52	2.85	27.11	21.77	0.47	0.2
මුරුංගා	30	2.48	0.12	3.13	0.06	0.12	60.48	92.33	22.27	28.51	0.5	0.26
වැටකොළ	12	0.86	0.15	59.33	0.01	0.07	25.48	6.41	14.67	14.01	4.42	0.45
මෑ කරල්	24	3.36	0.3	-	0.06	0.11	99.98	8.93	44.22	33.17	1.01	0.08
අළු කෙසෙල්	76	2.84	0.56	0.06	0.02	0.07	6.82	4.49	5.19	22.55	0.39	0.21
අමු මිරිස්	39	2.28	0.76	38.16	0.08	0.25	21.29	98.61	20.25	36.91	1.25	0.29
දෙහි	26	0.66	0.26	0.36	0.01	0.05	12.1	38.05	26	15.25	0.12	0.05
කැකිරි	17	1.01	0.25	0.76	0.01	0.07	17.34	8.07	25.72	26.2	0.63	0.22
අළු කෙසෙල්	18	0.8	0.15		0.01	0.15	14.17	9.14	19.27	23.62	0.48	0.13
වච්ච - වච්ච	19	0.58	0.12	0.3	0.04	0.07	63.81	23.76	20.55	13.02	0.49	0.12
තලන බටු (Little prince)	21	1.28	0.39	24.33	0.12	0.09	38.63	2.4	12.38	19.62	0.31	0.22
තලන බටු (Thai eggplant)	21	1.45	0.26	18.33	0.11	0.09	31.18	2.71	17.24	37.22	0.37	0.24
නිබ්බටු	61	1.66	1.96	15.89	0.03	1.02	72.39	10.8	105	57.46	1.06	0.59
කොහිල අල	27	0.64	0.16	1.72	0.01	0.14	4.64	1.67	52.33	33.95	0.61	1.62
කෙහෙල් මුව	19	1.36	0.63	4.27	0.02	0.12	40.51	8.16	35.09	31.43	0.38	0.39
අඹරැල්ල	37	0.73	0.44	3.36	0.01	0.1	44.49	35.51	20.7	9.28	0.7	0.12
අඹ	50	0.75	0.09	14.5	0.02	0.14	34.89	91.63	28.56	17.74	0.5	0.09
හතු	27	2.54	0.42	-	0.15	0.13	7.81	11.56	0.9	14.42	1.32	0.79
දඹල	21	1.84	0.2	38.74	0.08	0.4	33.69	19.82	68.24	31.38	1.2	0.44
පොල් ගෙඩි	390	3.67	39.92	-	0.05	0.11	14.86	-				

මූල බෝග

බතල	108	1.27	0.33	NA	0.04	0.09	14.44	22.2	28.93	21.05	0.51	0.14
මඤ්ඤොක්කා	78	0.92	0.19	NA	0.07	0.2	0.1	1.95	25.31	19.08	19.78	23.73
නෙළුම් අල/නෙළුම් මූල	79	1.94	0.93	NA	0.05	0.19	26.49	26.63	37.71	26.58	3.34	0.35
කිරිඅල	87	3.96	0.15	1.19	0.03	0.16	20.17	2.71	30.79	41.52	0.6	0.42
ඉත්තල	103	3.2	0.3	33.14	0.01	0.22	22.19	13.03	40.99	28.98	1.31	0.29

පලා වර්ග

මුතුණුවන්ත	28	3.15	0.55	92.25	0.09	0.27	96.14	3.24	135	45.38	1.7	1.03
ගොටුකොළ	15	0.64	0.47	226	0.07	0.23	70.11	6.74	96.31	41.42	1.25	0.66
කන්කන්	15	0.47	0.37	1614	0.08	0.4	33.69	19.82	49.21	18.35	1.32	0.44
කතුරුමුරුංගා	70	8.01	1.35	2097	0.33	0.22	120	121	901	96.64	4.36	0.53
නිවිනි	22	2.2	0.47	959	0.06	0.11	74.05	10.26	163	61.37	1.49	0.67
තම්පලා	32	3.55	0.72	1474	0.21	0.22	74.27	82	258	209	3.5	1.4
සාරණ	20	2.42	0.21	1149	0.03	0.13	58.54	9.89	59.57	42.93	0.13	0.75
කොහිල දළ	33	4.1	0.83	300	0.02	0.17	56.76	5.56	19.5	20.32	0.25	0.3
ලූනු කොළ	27	2.01	0.26	NA	0.04	0.18	56.8	23.38	35.21	74.95	3.15	0.77
ගෝවා කොළ	30	3.63	0.27	8.66	0.05	0.24	63.46	40.76	170	18.47	2.67	0.35
සලාද කොළ	19	1.05	0.24	NA	0.1	0.06	37.48	11.64	58.23	36.89	2.07	0.27
මල්ගෝවා	23	2.09	0.48	0.14	0.06	0.11	46.67	50.17	22.44	18.52	0.76	0.27
කොස් මදුළු	25	2.14	0.34	NA	0.03	0.04	30.7	24.77	37.32	26.08	0.3	0.17
කොස් ඇට	77	5.66	0.44	NA	0.02	0.08	58.91	15.24	40.87	50.14	0.52	0.42

මස්

කුකුල් මස්	176	23.14	9.24	6.88	0.07	0.49	10.09	-	15.06	20.18	0.75	0.64
හරක් මස්	160	23.3	7.45	2.15	0.08	0.32	1.93	-	4.8	28.54	2.41	3.31
එළු මස්	138	20.37	6.23	2.7	0.13	0.28	1.73	-	7.58	19.5	1.62	5.05
උරුමස්	161	18.83	9.5	1.9	0.09	0.28	8.15	-	6.58	8.9	0.79	0.8

මාළු

බලයා	96	21.28	1.12	21.01	0.15	0.12	7.89		6.45	26.02	0.68	0.46
තෝරා	136	22.28	5.18	81.9	0.07	0.16	15.45		9.85	36.73	0.41	0.74

මෝරා	95	21.6	0.83	1.11	0.04	0.11	8.57	8.44	32.58	0.41	0.74
පරව්	87	20.02	0.7	1.49	0.02	0.16	6.77	8.17	31.68	0.67	0.41
තලපත්	91	16.04	2.88	12.03	0.1	0.13	78.22	7.64	24.89	0.71	0.67
කෙලවල්ලා	109	21.47	2.55	15.95	0.17	0.73	77.39	13.35	33.82	0.68	0.64
හැදැල්ලා	87	19.88	0.78	12.18	0.04	0.06	11.7	36.6	53	0.54	0.65
හුරුල්ලා	88	17.08	2.18	10.02	0.14	1.66	61.66	103	35.45	1.24	1.05
කාරල්ලා / කටුවල්ලා	97	21.8	1.06	1.25	0.02	0.1	14.38	37.06	39.05	0.24	0.42
කුම්බලා / ඇන්පිලා	101	21.51	1.53	16.34	0.1	0.1	7.13	31.27	37.46	1.46	0.67
සාලයා / සුඩියා	100	19.5	2.39	15.41	0.18	1.39	60.87	435	42.83	1.4	2.3
තෙප්පිලි / තිලාපියා/ කෝරලි	83	18.48	1.08	17.14	0.18	0.18	8.29	99.39	24.96	2.84	0.88
ඉස්සා	65	14.85	0.56	1.24	0.03	0.1	15.37	37.81	30.5	0.73	1.1
කකුළුවන්	45	10	0.55	8.33	0.14	0.18	13.83	37.81	45.93	0.73	1.1
දැල්ලා	76	16.82	0.93	1.93	0.02	0.04	6.22	8.73	35.46	0.62	1.3
ලින්නා	112	20.3	3.37	15.78	0.23	0.68	59.78				
කොප්පරා	97	22.89	0.56	21.51	0.04	0.12	8.08	7.2	30.08	1.2	0.58
රේ (මඩුවා)	97	23.98	0.68	7.55	0.02	0.21	25.59	9.16	24.61	0.74	0.44

කරවල වර්ග

වියළි හාල්මැස්සන්	259	51.16	5.92	12.83	0.25	0.62	438	1178	162	3.06	4.2
වියළි කිරමින්	311	49.6	12.42	12.92	0.13	2.41	144	555	166	2.58	3.19
වියළි තලපත්	289	54.68	8.04	9.38	0.04	0.43	97.8	62.75	110	1.96	1.45
වියළි කට්ට	275	50.04	8.31	2.48	0.03	0.35	80.4	86.55	92.17	1.47	1.16
වියළි බලයා	282	63.79	3.37	14.32	0.12	1.98	213	83.48	83.45	3.6	1.44
වියළි මෝරා / කීලන්	267	55.03	5.25	10.31	0.04	0.32	187	42.24	92.94	1.48	0.66

බිත්තර

කිකිලි බිත්තර (Country)	170	13.14	13	208	0.08	0.18	54.6	50.14	11.04	1.64	1.12
කිකිලි බිත්තර (Table)	135	13.55	9.03	200	0.19	0.19	49.46	63.3	12	2.39	1.73
වටුවන් බිත්තර	153	12.39	11.46	153	0.11	0.17	54.86	60.67	11.21	2.55	1.51

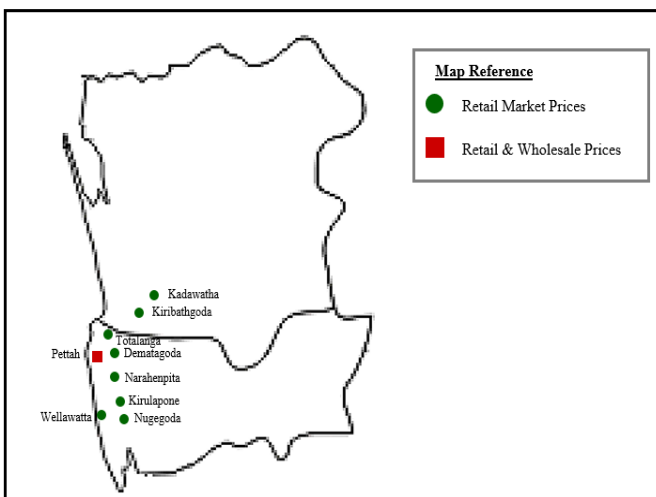
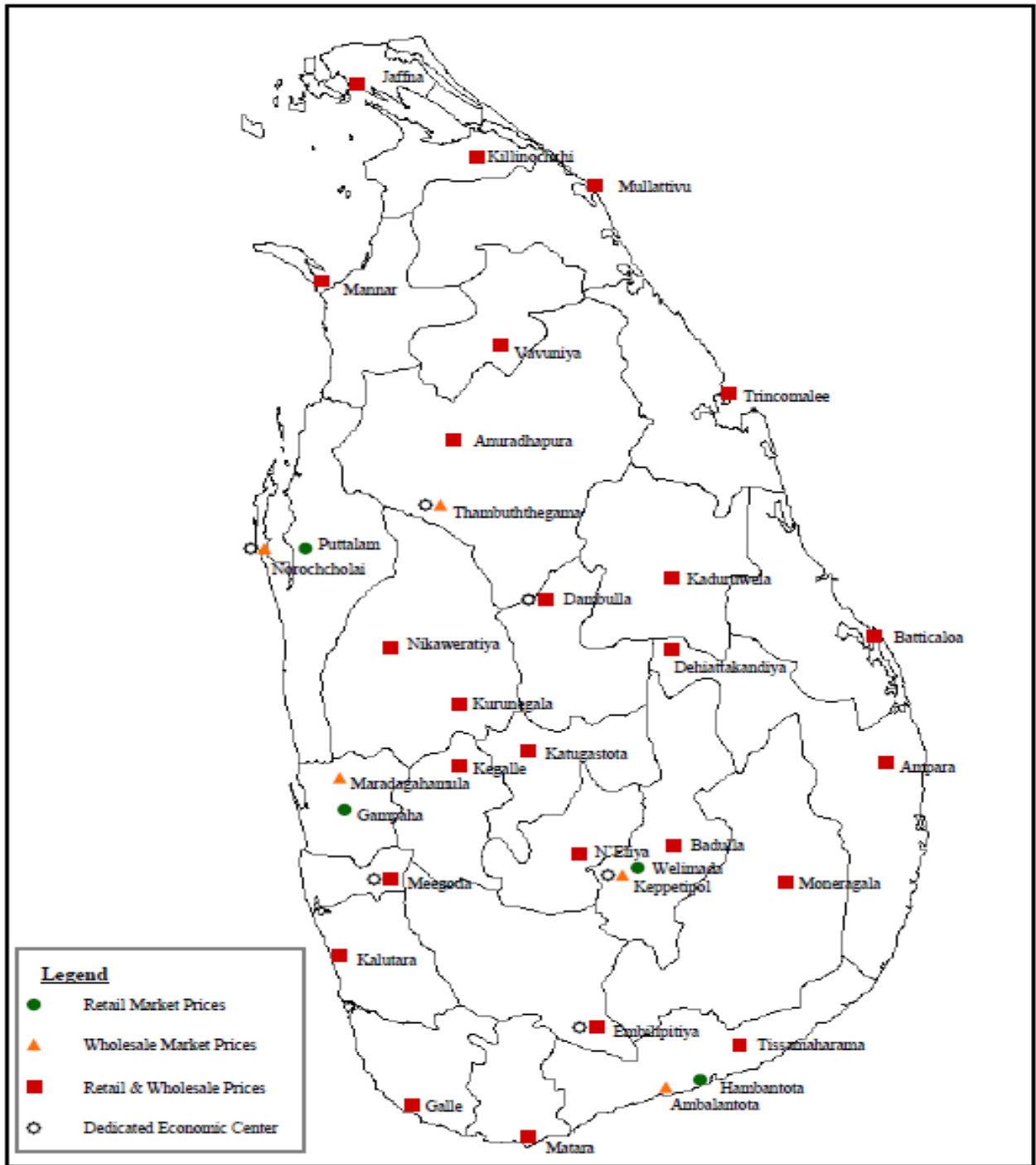
පලතුරු

කෙසෙල් ඇඹුල්	109	1.11	1.09	9.68	0.05	0.64	32.98	13.61	9.39	25.67	0.51	0.23
ආනමාලු	102	1.04	0.72	16.4	0.04	0.65	21.07	3.66	8.06	27.02	0.51	0.23

කෝලි කුට්ටු	107	1.38	0.34	8.8	0.03	0.47	18.12	7.71	8.56	38	0.32	0.14
අන්තාසි	37	0.41	0.17	5.76	0.04	0.12	17.86	39.36	10.37	10.71	0.3	0.09
පැපොල්	26	0.42	0.16	171	0.11	0.04	54.85	48.62	16.77	8.9	0.23	0.08
අඹ (කර්තකොලොම්බන්)	79	0.8	0.92	259	0.01	0.1	35.52	17.74	3.12	6.72	0.1	0.08
අඹ (විලාඩ්)	44	0.76	0.58	146	0.05	0.26	67.6	29.97	16.93	14.79	0.65	0.19
ඇපල්	62	0.29	0.64	0.36	0.02	0.08	3.43	2.9	3.12	6.72	0.1	0.08
අලිගැටපේර	144	2.95	13.86	2	0.08	0.18	67.17	9.36	28.48	48.14	0.81	0.75
දිවුල්	78	3.09	3.62	0.46	0.01	0.14	6.07	13.58	59.15	25.16	0.45	0.32
දොඩම්	46	1.07	0.37	23.44	0.01	0.28	14.46	20.19	31.18	20.36	0.81	0.35
ජේර	39	1.53	0.38	19.67	0.01	0.11	25.24	30.88	6.59	12.02	0.53	0.33
මදි	49	0.95	10.69	3.22	0.04	0.1	7.07	20.51	7.27	6.86	0.28	0.07
කොමඩු	19	0.65	0.16	130	0.02	0.11	6	8.24	4.05	9.76	0.15	0.1

Source: Sri Lanka Food Composition Tables, Ministry of Health - 2021.

මිල තොරතුරු රැස්කරනු ලබන ප්‍රදේශ





HARTI



කෘෂිකර්ම අමාත්‍යාංශය

ආහාර පද්ධති අංශය හා දත්ත කළමනාකරණ අංශය
හෙක්ටර් කොබ්බෑකඩුව ගොවිකටයුතු පර්යේෂණ හා පුහුණු කිරීමේ ආයතනය

නො.114, විජේරාම මාවත

කොළඹ 07

දු.ක.: 011-2696981 ෆැක්ස්: 011-2682283

ඊ-මේල්: mfpaharti@yahoo.com

වෙබ්: www.harti.gov.lk

www.moh.gov.lk

දෛනික චිල්විඛි තොග මිල, ජංගම දුරකථනයෙන්

හෙක්ටර් කොබ්බෑකඩුව ගොවි කටයුතු පර්යේෂණ හා පුහුණුකිරීමේ ආයතනය අනුමැතියෙන්

මොබිටෙල් ජංගම මිල දර්ශනය

මොබිටෙල් ජංගම දුරකථන ජාලයෙන් චිල්විඛි තොග මිල දැරෙන්න.

6666 අමතන්න.

මොබිටෙල් අද මිල - අග උස

මොබිටෙල් ජංගම දුරකථන ජාලයෙන් චිල්විඛි තොග මිල දැරෙන්න.

විකාශිතයාට රු.2/-

මොබිටෙල් ජංගම දුරකථන ජාලයෙන් චිල්විඛි තොග මිල දැරෙන්න.